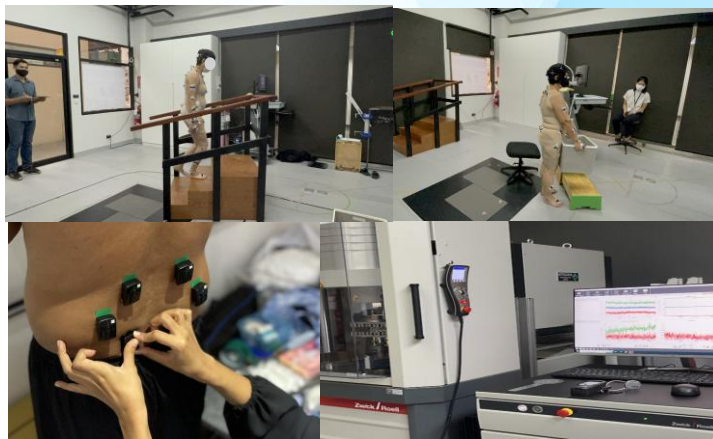


ห้องปฏิบัติการ Wearable Technologies Consulting Services

ประเภท

ทดสอบและพัฒนานวัตกรรมสวมใส่และชีวกลศาสตร์ครบวงจร ตั้งแต่วิจัยถึงผลิตภัณฑ์สำหรับการใช้งานจริง



รายละเอียด Lab

อยู่ภายใต้ทีมวิจัยการออกแบบเพื่อการเป็นอยู่ที่ดี ศูนย์เทคโนโลยีโลหะและวัสดุแห่งชาติ (MTEC) สวทช. มีอุปกรณ์ครบชุดสำหรับ: ตรวจวัดการเคลื่อนไหวและท่าทาง วัดแรงกล้ามเนื้อ วัดการใช้พลังงานในการทำกิจกรรม และทดสอบความทนทานของวัสดุ



สมรรถภาพ

- ประเมินความเสี่ยงหกล้มและการเคลื่อนไหว
- ออกแบบและทดสอบชุดพยุงร่างกายและอุปกรณ์สวมใส่
- พัฒนา AI ตรวจจับท่าทาง เฝ้าระวังการหกล้ม คัดกรองโรคภัยอันตราย และดูแลสุขภาพเชิงรุก



วิสัยทัศน์

เป็นหน่วยงานหลักของประเทศในการกำหนดมาตรฐานและเสนอแนะเชิงนโยบายด้านเทคโนโลยี Wearables อุปกรณ์ป้องกัน และตรวจจับหกล้ม และ Exoskeletons เพื่อรองรับสังคมสูงวัย



ผู้รับผิดชอบ

- **ดร. วรวิศ กอปรสิริพัฒน์**
หัวหน้าทีมวิจัยการออกแบบเพื่อการเป็นอยู่ที่ดี กลุ่มวิจัยการออกแบบเชิงวิศวกรรมและกำหนดมาตรฐาน ศูนย์เทคโนโลยีโลหะและวัสดุแห่งชาติ สวทช.



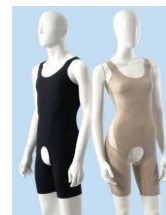
แผนยกระดับ

เพิ่มอุปกรณ์ทดสอบและบุคลากรเฉพาะทาง เพื่อยกระดับห้อง Lab เป็นศูนย์ทดสอบและกำหนดมาตรฐานระดับประเทศ ด้านเทคโนโลยี Wearables, Exoskeletons และอุปกรณ์ป้องกัน/ตรวจจับหกล้ม



ตัวอย่างนวัตกรรม

Rachel บอดีสูทพยุงกล้ามเนื้อ พัฒาร่วมกับ Wacoal ช่วยพยุงหลัง สะโพก ขา ลดความเสี่ยงหกล้มในผู้สูงอายุ



เชิงนโยบาย

พร้อมสนับสนุนการพิจารณานำนวัตกรรมเชิงป้องกันเข้าสิทธิประโยชน์ สปสช. เพื่อลดค่าใช้จ่ายรักษาพยาบาลระยะยาว



สถานะ

รองรับงานวิจัยทุกระดับ TRL และให้บริการทดสอบและให้คำปรึกษา

