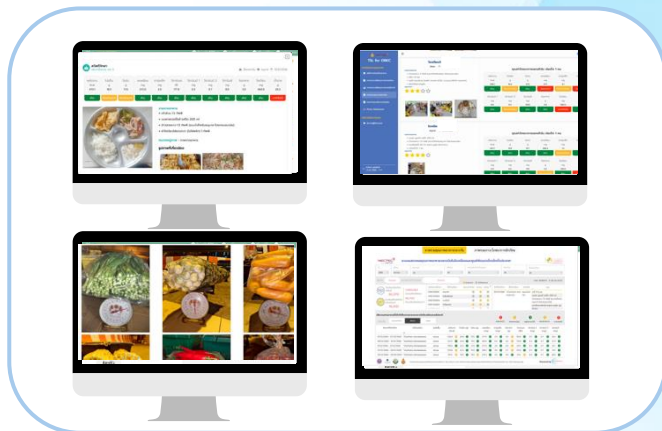


แพลตฟอร์มบริหารจัดการโภชนาการและสุขภาพนักเรียนในโรงเรียน (Thai School Lunch & KidDiary)

(Digital Platform for School Health and Nutrition Management)

รูปแบบ

ระบบนิเวศดิจิทัลแบบบูรณาการที่มุ่งยกระดับโภชนาการและสุขภาพของเด็กไทยทั่วประเทศ ผ่านการประยุกต์ใช้ เทคโนโลยี AI



รายละเอียดงานวิจัย

เครื่องมือที่ช่วยให้ โรงเรียนหรือผู้ประกอบการ สามารถวางแผนมื้ออาหารได้ถูกต้องตามหลักวิชาการภายใต้งบประมาณที่จำกัด พร้อมทั้งเชื่อมโยงข้อมูลสุขภาพระหว่างครอบครัว โรงเรียน และสถานพยาบาลเพื่อติดตามการเจริญเติบโตและพัฒนาการนักเรียนรายบุคคลอย่างต่อเนื่อง

★ ลักษณะเด่น

- มี Public Dashboard คุณภาพอาหารกลางวันและภาวะโภชนาการเด็ก เพื่อให้หน่วยงานติดตามได้แบบ Real-time
- มีระบบเฉพาะสำหรับการจัดจ้างผู้ประกอบการ (สำหรับสังกัดกทม.) ตั้งแต่การขึ้นทะเบียนผู้ประกอบการ การตรวจรับวัตถุดิบ ผ่านภาพถ่ายที่แสดงปริมาณตามตาชั่งจริง ไปจนถึงการทำเอกสารเบิกจ่ายดิจิทัล

ผลกระทบ

นักเรียนได้อาหารกลางวันที่มีคุณภาพตามหลักโภชนาการ และได้รับการประเมินสุขภาพอย่างต่อเนื่อง มีการบูรณาการข้อมูลกับทุกกระทรวงที่เกี่ยวข้องเพื่อให้การบริหารจัดการโครงการอาหารกลางวันโรงเรียนมีประสิทธิภาพและโปร่งใส

ผู้รับผิดชอบ

- ดร.สุปิยา เจริญศิริวัฒน์ (อีเมล: supiya.charoensiriwath@nectec.or.th)
- นางสาวจันทิมา จันทรศักดิ์ศรี (อีเมล: jantima.jansaksri@nectec.or.th)
- กลุ่มวิจัยเทคโนโลยีสิ่งอำนวยความสะดวกและเครื่องมือแพทย์ (A-MED)

หน่วยงานเจ้าของผลงาน

ศูนย์เทคโนโลยีอิเล็กทรอนิกส์และคอมพิวเตอร์แห่งชาติ เนคเทค สวทช. ร่วมกับสถาบันโภชนาการ มหาวิทยาลัยมหิดล

ตัวอย่างการใช้งาน

โรงเรียนสามารถใช้ระบบ AI ช่วยแนะนำสำหรับอาหารกลางวัน ให้มีสารอาหารครบถ้วนตามเกณฑ์โภชนาการของเด็กแต่ละช่วงวัย ระบบช่วยคำนวณปริมาณวัตถุดิบที่ต้องใช้จริง พร้อมประมาณการค่าใช้จ่ายต่อหัว

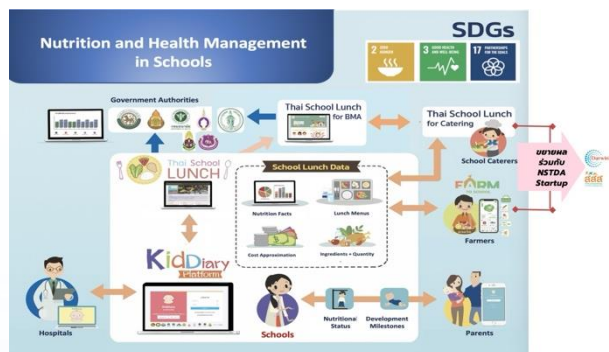
รางวัลที่ได้รับ

- Thailand ICT Awards 2019
- Thailand Inventors' Day 2015 (The Best of Special Prize และ Special Prize กลุ่มสิ่งประดิษฐ์เพื่อสังคม)



สถานะ

เปิดให้ใช้งานผ่านช่องทางออนไลน์แล้ว



จำนวนโรงเรียนที่ใช้งาน: 41,139 แห่ง
จำนวนนักเรียนที่มีการติดตามสุขภาพ: 7,324,728 คน

