

ขั้นตอนการปฏิบัติงาน เลขที่ PM-NS-QRI-01  
การพิจารณารายงานเหตุการณ์ไม่พึงประสงค์  
โครงการใช้สัตว์เพื่องานทางวิทยาศาสตร์

ผู้อนุมัติ :

Romboon K.

(นายสมบุญ สหสิทธิวัฒน์)

รองผู้อำนวยการ

สำนักงานพัฒนาวิทยาศาสตร์และเทคโนโลยีแห่งชาติ

วันที่ :

14 มิ.ย. 67

สำนักงานพัฒนาวิทยาศาสตร์และเทคโนโลยีแห่งชาติ

111 อุทยานวิทยาศาสตร์ประเทศไทย ถนนพหลโยธิน ตำบลคลองหนึ่ง อำเภอคลองหลวง จังหวัดปทุมธานี 12120



### 1. วัตถุประสงค์

เพื่อเป็นแนวทางในการบริหารจัดการเมื่อพบเหตุการณ์ไม่พึงประสงค์ของโครงการวิจัยที่ใช้สัตว์เพื่องานทางวิทยาศาสตร์ ภายใต้การกำกับดูแลจากคณะกรรมการกำกับดูแลการดำเนินการต่อสัตว์เพื่องานทางวิทยาศาสตร์ของ สวทช. และฝ่ายพัฒนาคุณภาพและจริยธรรมการวิจัย

### 2. ขอบข่าย

ใช้กับการพิจารณารายงานเหตุการณ์ไม่พึงประสงค์ในโครงการวิจัยฯ ที่เกี่ยวข้องกับสัตว์ และมีผลต่อสวัสดิภาพสัตว์ ที่ผ่านการรับรองจากคณะกรรมการฯ แล้ว และคณะกรรมการฯ ร้องขอหรือต้องการข้อมูลเพิ่มเติมต่อจากกระบวนการรายงานผลการดำเนินโครงการวิจัย (PM-CO-ORI-02) เท่านั้น โดยครอบคลุมตั้งแต่การจัดทำรายงาน การพิจารณา และการแจ้งผลการพิจารณา เพื่อนำไปดำเนินการกับโครงการวิจัยฯ ต่อไป

### 3. นิยาม

3.1 AS : Administration Staff	หมายถึง	เจ้าหน้าที่บริหารงานทั่วไป
3.2 PA : Project Analyst	หมายถึง	นักวิเคราะห์/นักวิเคราะห์อาวุโส
3.3 PI : Project Investigator	หมายถึง	นักวิจัยผู้รับผิดชอบในการบริหารจัดการและดำเนินการวิจัยตามข้อเสนอโครงการวิจัย ที่เกี่ยวข้องกับการใช้สัตว์
3.4 PABI : Process Advance Towards Better Integration	หมายถึง	ระบบกระบวนการอันทันสมัยที่มุ่งไปสู่การบูรณาการที่ดี
3.5 ด้านจรรยาบรรณการใช้สัตว์ฯ	หมายถึง	ด้านจรรยาบรรณการใช้สัตว์เพื่องานทางวิทยาศาสตร์
3.6 สัตวแพทย์/ผู้เชี่ยวชาญ	หมายถึง	ผู้เชี่ยวชาญด้านการทำวิจัยในสัตว์ทดลองทั้งในประเทศและต่างประเทศ
3.7 ผู้อำนวยการฝ่ายฯ	หมายถึง	ผู้อำนวยการฝ่ายพัฒนาคุณภาพและจริยธรรมการวิจัย/ผู้อำนวยการฝ่ายอาวุโส
3.8 ที่ปรึกษา	หมายถึง	ที่ปรึกษาคณะกรรมการกำกับดูแลการดำเนินการต่อสัตว์เพื่องานทางวิทยาศาสตร์ของ สวทช.
3.9 ประธาน	หมายถึง	ประธานคณะกรรมการกำกับดูแลการดำเนินการต่อสัตว์เพื่องานทางวิทยาศาสตร์ของ สวทช.
3.10 คณะกรรมการฯ	หมายถึง	คณะกรรมการกำกับดูแลการดำเนินการต่อสัตว์เพื่องานทางวิทยาศาสตร์ สวทช. มีหน้าที่พิจารณาอนุมัติโครงการด้านจรรยาบรรณการใช้สัตว์เพื่องานทางวิทยาศาสตร์
3.11 ผู้แทนกรรมการฯ พิจารณาโครงการ	หมายถึง	ผู้แทนคณะกรรมการที่เชี่ยวชาญด้านการใช้สัตว์ มีอำนาจหน้าที่ในการพิจารณาโครงการแทนกรรมการฯ
3.12 ข้อเสนอโครงการ	หมายถึง	ข้อเสนอโครงการที่มีการขอใช้สัตว์เพื่องานทางวิทยาศาสตร์

ตามรูปแบบที่ สวทช. กำหนด

3.13 โครงการ

หมายถึง โครงการวิจัยที่ใช้สัตว์

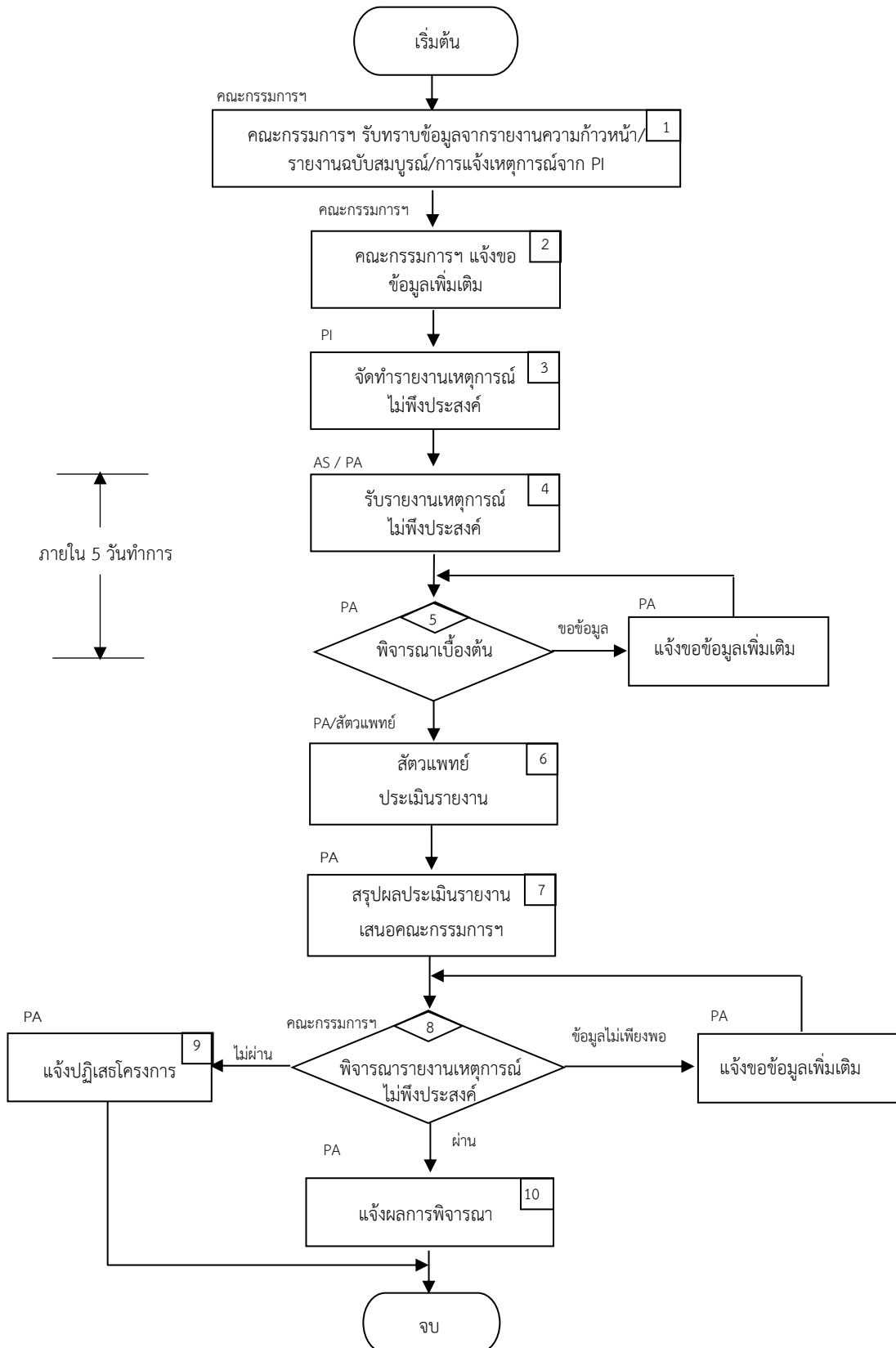
3.14 เหตุการณ์ไม่พึงประสงค์

หมายถึง การเกิดโรคระบาด เป็นผลให้สัตว์ตายเป็นจำนวนมาก หรือ เหตุการณ์ที่ทำให้ต้องปรับเปลี่ยน Experimental design ใหม่ หรือ เหตุการณ์ที่มีผลกระทบต่อจำนวนสัตว์ที่ใช้ในโครงการวิจัย เป็นเหตุให้ต้องยุติการทดลอง

#### 4. เอกสารอ้างอิง

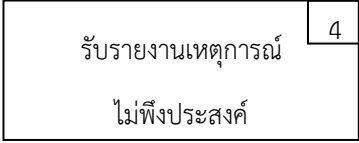

4.1 PM-CO-QRI-02 การติดตามรายงานโครงการวิจัยใช้สัตว์เพื่องานทางวิทยาศาสตร์

5. แผนผังกระบวนการทำงาน




6. รายละเอียดขั้นตอนการทำงาน

ขั้นตอนการทำงาน	รายละเอียดขั้นตอนการทำงาน
<p>1. คณะกรรมการฯ</p> <div style="border: 1px solid black; padding: 5px; width: fit-content; margin: 10px auto;"> <p>คณะกรรมการฯ รับทราบข้อมูลจาก <span style="border: 1px solid black; padding: 2px;">1</span> รายงานความก้าวหน้า/รายงานฉบับ สมบูรณ์/การแจ้งเหตุการณ์จาก PI</p> </div> <p><b>เอกสารเข้า</b></p> <ul style="list-style-type: none"> <li>รายงานความก้าวหน้า (F-CO-QRI-09) /รายงานฉบับสมบูรณ์/ปิดโครงการ/ยกเลิกโครงการ (F-CO-QRI-12) /การแจ้งเหตุการณ์จาก PI</li> </ul> <p><b>เอกสารออก</b></p> <ul style="list-style-type: none"> <li>มติที่ประชุมคณะกรรมการฯ</li> </ul>	<p><u>ขั้นตอนการทำงาน</u></p> <p>PI หรือหัวหน้าโครงการวิจัย แจ้งเหตุการณ์ไม่พึงประสงค์มายังคณะกรรมการฯ โดยอาจแจ้งผ่านการรายงานความก้าวหน้า (F-CO-QRI-09) /รายงานฉบับสมบูรณ์/ปิดโครงการ/ยกเลิกโครงการ (F-CO-QRI-12) หรือเมื่อเหตุการณ์เกิดขึ้น โดยไม่ต้องรอให้ถึงรอบการรายงานความก้าวหน้าของโครงการ</p>
<p>2. คณะกรรมการฯ</p> <div style="border: 1px solid black; padding: 5px; width: fit-content; margin: 10px auto;"> <p>คณะกรรมการฯ แจ้งขอ <span style="border: 1px solid black; padding: 2px;">2</span> ข้อมูลเพิ่มเติม</p> </div> <p><b>เอกสารเข้า</b></p> <ul style="list-style-type: none"> <li>รายงานความก้าวหน้า (F-CO-QRI-09) /รายงานฉบับสมบูรณ์/ปิดโครงการ/ยกเลิกโครงการ (F-CO-QRI-12) /การแจ้งเหตุการณ์จาก PI</li> </ul> <p><b>เอกสารออก</b></p> <ul style="list-style-type: none"> <li>มติที่ประชุมคณะกรรมการฯ</li> </ul>	<p><u>ขั้นตอนการทำงาน</u></p> <p>คณะกรรมการฯ ร้องขอหรือต้องการข้อมูลเพิ่มเติมเกี่ยวกับเหตุการณ์ไม่พึงประสงค์ จากหัวหน้าโครงการวิจัย</p>
<p>3. PI</p> <div style="border: 1px solid black; padding: 5px; width: fit-content; margin: 10px auto;"> <p>จัดทำรายงานเหตุการณ์ <span style="border: 1px solid black; padding: 2px;">3</span> ไม่พึงประสงค์</p> </div> <p><b>เอกสารเข้า</b></p> <ul style="list-style-type: none"> <li>มติที่ประชุมคณะกรรมการฯ</li> <li>แบบฟอร์มรายงานเหตุการณ์ไม่พึงประสงค์ (F-CO-QRI-14)</li> </ul> <p><b>เอกสารออก</b></p> <ul style="list-style-type: none"> <li>จดหมาย/บันทึกข้อความนำส่งรายงานเหตุการณ์ไม่พึงประสงค์ (ถ้ามี)</li> <li>รายงานเหตุการณ์ไม่พึงประสงค์ (F-CO-QRI-14)</li> </ul>	<p><u>ขั้นตอนการทำงาน</u></p> <p>PA แจ้งมติที่ประชุมคณะกรรมการฯ ให้ PI รับทราบเพื่อจัดทำรายงานเหตุไม่พึงประสงค์ (F-CO-QRI-14) จัดส่งให้ PA เพื่อดำเนินการต่อไป</p>

ขั้นตอนการทำงาน	รายละเอียดขั้นตอนการทำงาน
<p>4.</p> <p>AS / PA</p>  <p><b>เอกสารเข้า</b></p> <ul style="list-style-type: none"> <li>จดหมาย/บันทึกข้อความนำส่งรายงานเหตุการณ์ไม่พึงประสงค์ (ถ้ามี)</li> <li>รายงานเหตุการณ์ไม่พึงประสงค์ (F-CO-QRI-14)</li> </ul> <p><b>เอกสารออก</b></p> <ul style="list-style-type: none"> <li>รายงานเหตุการณ์ไม่พึงประสงค์ (F-CO-QRI-14)</li> <li>อีเมลแจ้งการได้รับรายงานเหตุการณ์ไม่พึงประสงค์</li> </ul>	<p><u>ขั้นตอนการทำงาน</u></p> <ol style="list-style-type: none"> <li>AS ลงวันที่รับรายงานเหตุการณ์ไม่พึงประสงค์ (F-CO-QRI-14) ที่มุมบนขวาของหน้าปกเอกสาร</li> <li>PA ส่งอีเมลถึง PI เพื่อแจ้งการได้รับรายงานเหตุการณ์ไม่พึงประสงค์</li> <li>AS เก็บรายงานเหตุการณ์ไม่พึงประสงค์และเอกสารที่เกี่ยวข้องในแฟ้มโครงการ โดยให้เอกสารที่ได้รับหลังสุดอยู่บนสุดเสมอ</li> </ol>
<p>5.</p> <p>PA</p>  <p><b>เอกสารเข้า</b></p> <ul style="list-style-type: none"> <li>รายงานเหตุการณ์ไม่พึงประสงค์ (F-CO-QRI-14)</li> <li>เอกสารโครงการใช้สัตว์ที่ได้รับการรับรอง</li> </ul> <p><b>เอกสารออก</b></p> <ul style="list-style-type: none"> <li>รายงานเหตุการณ์ไม่พึงประสงค์ (F-CO-QRI-14)</li> <li>เอกสารโครงการใช้สัตว์ที่ได้รับการรับรอง บันทึกข้อความ/อีเมล สำหรับขอข้อมูลเพิ่มเติม (กรณีข้อมูลเพิ่มเติมครบถ้วน)</li> </ul>	<p><u>ขั้นตอนการทำงาน</u></p> <ol style="list-style-type: none"> <li>พิจารณาความสมบูรณ์ของรายงานเหตุการณ์ไม่พึงประสงค์ (F-CO-QRI-14) เบื้องต้น ควบคู่ไปกับเอกสารโครงการใช้สัตว์ที่ได้รับการรับรองจากคณะกรรมการฯ</li> <li>แจ้งรายละเอียดที่ระบุในรายงานเหตุการณ์ไม่พึงประสงค์ ให้ผู้อำนวยการฝ่ายฯ ทราบ เพื่อเสนอขอความคิดเห็น/ข้อเสนอแนะ เพิ่มเติม</li> </ol> <p><u>เงื่อนไขการตัดสินใจ</u></p> <ul style="list-style-type: none"> <li><b>ผ่าน</b> หมายถึง รายงานเหตุการณ์ไม่พึงประสงค์มีข้อมูลครบถ้วนตามแบบ F-CO-QRI-14 โดยระบุลักษณะของเหตุการณ์ แนวทางการดำเนินการแก้ไขของ PI อย่างชัดเจน ให้ดำเนินการส่งประเมินตามขั้นตอนที่ 6 ต่อไป</li> </ul> <p><b>ขอข้อมูล</b> หมายถึง รายงานเหตุการณ์ไม่พึงประสงค์ขาดรายละเอียดหรือข้อมูลในส่วนสำคัญของปัญหา/ความผิดพลาด/ผลกระทบต่อสัตว์ภายใต้โครงการให้ทำ บันทึกข้อความ/ส่งอีเมล ถึง PI เพื่อขอข้อมูลเพิ่มเติม ภายใน 5 วันทำการ นับตั้งแต่วันที่ได้รับเอกสารอย่างเป็นทางการ และติดตามผลเป็นระยะ</p>

ขั้นตอนการทำงาน	รายละเอียดขั้นตอนการทำงาน
<p>6. PA/สัตวแพทย์</p> <div style="border: 1px solid black; padding: 5px; width: fit-content; margin: 10px auto;"> <p style="text-align: center;">สัตวแพทย์ <span style="border: 1px solid black; padding: 0 5px;">6</span></p> <p style="text-align: center;">ประเมินรายงาน</p> </div> <p><b>เอกสารเข้า</b></p> <ul style="list-style-type: none"> <li>รายงานเหตุการณ์ไม่พึงประสงค์ (F-CO-QRI-14)</li> <li>เอกสารโครงการใช้สัตว์ที่ได้รับการรับรอง</li> </ul> <p><b>เอกสารออก</b></p> <ul style="list-style-type: none"> <li>รายงานเหตุการณ์ไม่พึงประสงค์ (F-CO-QRI-14)</li> <li>เอกสารโครงการใช้สัตว์ที่ได้รับการรับรอง</li> <li>อีเมล/จดหมาย แจ้งผลประเมินรายงานเหตุการณ์ไม่พึงประสงค์ จากสัตวแพทย์/ผู้เชี่ยวชาญ</li> </ul>	<p><u>ขั้นตอนการทำงาน</u></p> <ol style="list-style-type: none"> <li>สัตวแพทย์ ประจำ สวทช. และ/หรือ ผู้เชี่ยวชาญ พิจารณารายงานเหตุการณ์ไม่พึงประสงค์ แล้วให้ความเห็น/ข้อเสนอแนะ/แนวทางการแก้ปัญหาผ่านอีเมล/จดหมาย/เอกสารอื่นๆ ที่เกี่ยวข้อง</li> <li>กรณีที่สัตวแพทย์/ผู้เชี่ยวชาญ ต้องการข้อมูลเพิ่มเติม ให้ PA ประสานงานไปยัง PI เพื่อขอข้อมูลเพิ่มเติมผ่านการทำบันทึกข้อความ/ส่งอีเมล โดย กำหนดส่งข้อมูลตามระยะเวลาที่ได้ตกลงไว้กับ PI</li> <li>PA ติดตามผลการประเมินจากสัตวแพทย์/ผู้เชี่ยวชาญตามระยะเวลาที่ได้ตกลงไว้กับสัตวแพทย์/ผู้เชี่ยวชาญ</li> </ol> <p><u>หมายเหตุ</u></p> <p>ในกรณีที่ คณะกรรมการฯ/สัตวแพทย์ ประจำ สวทช./ผู้อำนวยการฝ่าย เสนอให้มีผู้เชี่ยวชาญ ร่วมกันพิจารณารายงานเหตุการณ์ไม่พึงประสงค์เพิ่มเติม นั้น การคัดเลือกผู้เชี่ยวชาญ จะคัดเลือกจากรายชื่อผู้เชี่ยวชาญที่ผ่านการอนุมัติ (Approved Technical Expert List; ATEL) อย่างน้อย 1 คน โดยพิจารณาคุณสมบัติ (1) เชี่ยวชาญในสาขาที่เกี่ยวข้อง (2) ไม่มีส่วนเกี่ยวข้องกับข้อเสนอโครงการ และ (3) พิจารณาจากผลประเมินการทำงานของผู้เชี่ยวชาญในช่วงที่ผ่านมา ในกรณีที่ไม่มีผู้เชี่ยวชาญตามคุณสมบัติดังกล่าว ให้เสนอรายชื่อผู้เชี่ยวชาญคนใหม่ ให้ผู้อำนวยการฝ่ายฯ/ประธาน/ผู้บริหารที่ได้รับมอบอำนาจพิจารณา</p>
<p>7. PA</p> <div style="border: 1px solid black; padding: 5px; width: fit-content; margin: 10px auto;"> <p style="text-align: center;">สรุปผลประเมินรายงาน <span style="border: 1px solid black; padding: 0 5px;">7</span></p> <p style="text-align: center;">เสนอคณะกรรมการฯ</p> </div> <p><b>เอกสารเข้า</b></p> <ul style="list-style-type: none"> <li>รายงานเหตุการณ์ไม่พึงประสงค์ (F-CO-QRI-14)</li> <li>เอกสารโครงการใช้สัตว์ที่ได้รับการรับรอง</li> <li>ผลประเมินรายงานเหตุการณ์ไม่พึงประสงค์ จากสัตวแพทย์/ผู้เชี่ยวชาญ</li> <li>แบบประเมินผลการทำงานของผู้เชี่ยวชาญ</li> </ul>	<p><u>ขั้นตอนการทำงาน</u></p> <ol style="list-style-type: none"> <li>PA พิจารณาและสรุปผลการประเมิน หรือข้อคิดเห็นที่ได้จากสัตวแพทย์/ผู้เชี่ยวชาญ เพื่อเตรียมเสนอที่ประชุมคณะกรรมการฯ พิจารณา</li> <li>PA ประเมินผลการทำงานของผู้เชี่ยวชาญลงในแบบประเมินผลการทำงานของผู้เชี่ยวชาญ</li> </ol>



ขั้นตอนการทำงาน	รายละเอียดขั้นตอนการทำงาน
<p><b>เอกสารออก</b></p> <ul style="list-style-type: none"> <li>รายงานเหตุการณ์ไม่พึงประสงค์ (F-CO-QRI-14)</li> <li>เอกสารโครงการใช้สัตว์ที่ได้รับการรับรอง</li> <li>เอกสารสรุปผลประเมินรายงานเหตุการณ์ไม่พึงประสงค์</li> <li>แบบประเมินผลการทำงานของผู้เชี่ยวชาญ</li> </ul>	
<p>8.</p> <p>คณะกรรมการฯ</p> <div style="text-align: center;">  </div> <p><b>เอกสารเข้า</b></p> <ul style="list-style-type: none"> <li>รายงานเหตุการณ์ไม่พึงประสงค์ (F-CO-QRI-14)</li> <li>เอกสารโครงการใช้สัตว์ที่ได้รับการรับรอง</li> <li>เอกสารสรุปผลประเมินรายงานเหตุการณ์ไม่พึงประสงค์</li> </ul> <p><b>เอกสารออก</b></p> <ul style="list-style-type: none"> <li>รายงานเหตุการณ์ไม่พึงประสงค์ (F-CO-QRI-14)</li> <li>เอกสารโครงการใช้สัตว์ที่ได้รับการรับรอง</li> <li>เอกสารสรุปผลประเมินรายงานเหตุการณ์ไม่พึงประสงค์</li> <li>รายงานการประชุมคณะกรรมการฯ พิจารณารายงานเหตุการณ์ไม่พึงประสงค์</li> <li>ผลการพิจารณารายงานเหตุการณ์ไม่พึงประสงค์</li> </ul>	<p><u>ขั้นตอนการทำงาน</u></p> <p>คณะกรรมการฯ พิจารณาเอกสารสรุปผลประเมินรายงานเหตุการณ์ไม่พึงประสงค์ จากสัตวแพทย์/ผู้เชี่ยวชาญที่ PA นำเสนอ และแจ้งผลการพิจารณา</p> <p><u>เงื่อนไขการตัดสินใจ</u></p> <ul style="list-style-type: none"> <li><b>ผ่าน</b> หมายถึง คณะกรรมการฯ พิจารณาด้านจรรยาบรรณการใช้สัตว์ฯ รับทราบรายงานเหตุการณ์ไม่พึงประสงค์ อาจรวมถึง การให้ข้อเสนอแนะแนวทางการแก้ไขปัญหา/ให้ปรับเปลี่ยน Protocol การดำเนินงานวิจัย/ปรับแก้ไขรายงานเหตุการณ์ไม่พึงประสงค์เพียงเล็กน้อย ให้ดำเนินการต่อตามขั้นตอนที่ 10</li> <li><b>ไม่ผ่าน</b> หมายถึง คณะกรรมการฯ พิจารณาด้านจรรยาบรรณการใช้สัตว์ฯ เห็นว่าเหตุการณ์ไม่พึงประสงค์ดังกล่าว ส่งผลกระทบต่อสัตว์ เป็นผลให้สัตว์ตายเป็นจำนวนมาก และควรยุติการทดลองกรณีนี้ให้ PA ทำบันทึกข้อความ/ส่งอีเมล ถึง PI เพื่อแจ้งปฏิเสธโครงการ โดยเสนอให้ผู้อำนวยความสะดวกฯ/ผู้บริหารที่ได้รับมอบอำนาจลงนาม ตามขั้นตอนที่ 9</li> </ul> <p><b>ข้อมูลไม่เพียงพอ</b> หมายถึง รายงานขาดรายละเอียดหรือข้อมูลในส่วนสำคัญ ให้ทำบันทึกข้อความ/ส่งอีเมล ถึง PI เพื่อขอข้อมูลเพิ่มเติม โดยกำหนดส่งข้อมูลเพิ่มเติมตามระยะเวลาที่ได้ตกลงไว้กับ PI แต่หากไม่ได้รับข้อมูลเมื่อครบกำหนดและขาดการติดต่อจาก PI นานเกินสมควร ให้ทำบันทึกข้อความ/ส่งอีเมล ถึง PI เพื่อแจ้งปฏิเสธโครงการ โดยให้ผู้อำนวยความสะดวกฯ/ผู้บริหารที่ได้รับมอบอำนาจลงนาม ตามขั้นตอนที่ 9</p>

ขั้นตอนการทำงาน	รายละเอียดขั้นตอนการทำงาน
<p>9.</p> <p>PA</p> <div style="border: 1px solid black; padding: 5px; width: fit-content; margin: 10px auto;"> <div style="border: 1px solid black; padding: 2px; display: inline-block;">9</div>            แจ้งปฏิเสธโครงการ         </div> <p><b>เอกสารเข้า</b></p> <ul style="list-style-type: none"> <li>ผลการพิจารณารายงานเหตุการณ์ไม่พึงประสงค์</li> </ul> <p><b>เอกสารออก</b></p> <ul style="list-style-type: none"> <li>บันทึกข้อความ/อีเมล แจ้งปฏิเสธโครงการ</li> </ul>	<p><u>ขั้นตอนการปฏิบัติงาน</u></p> <ol style="list-style-type: none"> <li>PA จัดทำบันทึกข้อความ/ส่งอีเมล แจ้งปฏิเสธโครงการ เสนอผู้อำนวยการฝ่ายฯ/ผู้ที่ได้รับมอบอำนาจลงนาม ส่งถึง PI ระบุชื่อโครงการและสาเหตุที่ปฏิเสธโครงการ โดยการปฏิเสธโครงการอาจเกิดจากสาเหตุต่อไปนี้           <ul style="list-style-type: none"> <li>เกิดเหตุการณ์ไม่พึงประสงค์ เป็นผลให้สัตว์ตายเป็นจำนวนมาก หรือเกิดเหตุการณ์ที่มีผลกระทบต่อจำนวนสัตว์ที่ใช้ในโครงการวิจัย หรือเป็นเหตุให้ต้องยุติการทดลอง</li> <li>ไม่ได้รับข้อมูลเพิ่มเติมและขาดการติดต่อจาก PI นานเกินกว่าที่ได้ตกลงกันไว้</li> </ul> </li> <li>บันทึกสาเหตุที่ปฏิเสธโครงการไว้ในช่องหมายเหตุในทะเบียนคุมโครงการ (F-CO-ORI-01)</li> </ol>
<p>10.</p> <p>PA</p> <div style="border: 1px solid black; padding: 5px; width: fit-content; margin: 10px auto;"> <div style="border: 1px solid black; padding: 2px; display: inline-block;">10</div>            แจ้งผลการพิจารณา         </div> <p><b>เอกสารเข้า</b></p> <ul style="list-style-type: none"> <li>ผลการพิจารณารายงานเหตุการณ์ไม่พึงประสงค์</li> </ul> <p><b>เอกสารออก</b></p> <ul style="list-style-type: none"> <li>บันทึกข้อความ/อีเมล แจ้งผลการพิจารณารายงาน</li> </ul>	<p><u>ขั้นตอนการทำงาน</u></p> <p>PA จัดส่ง บันทึกข้อความ/อีเมล ถึง PI แจ้งผลการพิจารณารายงานเหตุการณ์ไม่พึงประสงค์</p>

#### 7. บันทึกและรายงานที่เกี่ยวข้อง

- 7.1 F-CO-QRI-09 รายงานความก้าวหน้าการใช้สัตว์ประจำ 6 เดือน
- 7.2 F-CO-QRI-10 แบบประเมินรายงานความก้าวหน้าการใช้สัตว์ประจำ 6 เดือน
- 7.3 F-CO-QRI-11 แบบประเมินผลการทำงานของผู้เชี่ยวชาญ
- 7.4 F-CO-QRI-12 รายงานโครงการใช้สัตว์ฉบับสมบูรณ์/ปิดโครงการ/ยกเลิกโครงการ
- 7.5 F-CO-QRI-13 แบบประเมินรายงานการใช้สัตว์ฉบับสมบูรณ์
- 7.6 F-CO-QRI-14 รายงานเหตุการณ์ไม่พึงประสงค์ที่มีผลกระทบต่อสัตว์