

ขั้นตอนการปฏิบัติงาน เลขที่ PM-CO-QRI-02
การติดตามรายงานโครงการวิจัยขอใช้สัตว์เพื่องานทางวิทยาศาสตร์

ฝ่ายพัฒนาคุณภาพและจริยธรรมการวิจัย
สำนักงานพัฒนาวิทยาศาสตร์และเทคโนโลยีแห่งชาติ

ผู้อนุมัติ :

Somboon S.

(นายสมบุญ สหสิทธิวัฒน์)

รองผู้อำนวยการ

สำนักงานพัฒนาวิทยาศาสตร์และเทคโนโลยีแห่งชาติ

วันที่ :

31 พ.ค. 67

สำนักงานพัฒนาวิทยาศาสตร์และเทคโนโลยีแห่งชาติ

111 อุทยานวิทยาศาสตร์ประเทศไทย ถนนพหลโยธิน ตำบลคลองหนึ่ง อำเภอคลองหลวง จังหวัดปทุมธานี 12120

1. วัตถุประสงค์

เพื่อให้การปฏิบัติงานการติดตามและประเมินผลโครงการใช้สัตว์เพื่องานทางวิทยาศาสตร์ สามารถดำเนินการได้ถูกต้อง และเป็นไปตามขั้นตอนที่ควรปฏิบัติ

2. ขอบข่าย

ใช้สำหรับการปฏิบัติงานติดตามและประเมินผลโครงการใช้สัตว์เพื่องานทางวิทยาศาสตร์ ของฝ่ายพัฒนาคุณภาพและจริยธรรมการวิจัย ด้านจรรยาบรรณการใช้สัตว์เพื่องานทางวิทยาศาสตร์ ทั้งในส่วนของรายงานความก้าวหน้า และรายงานฉบับสมบูรณ์

3. นิยาม

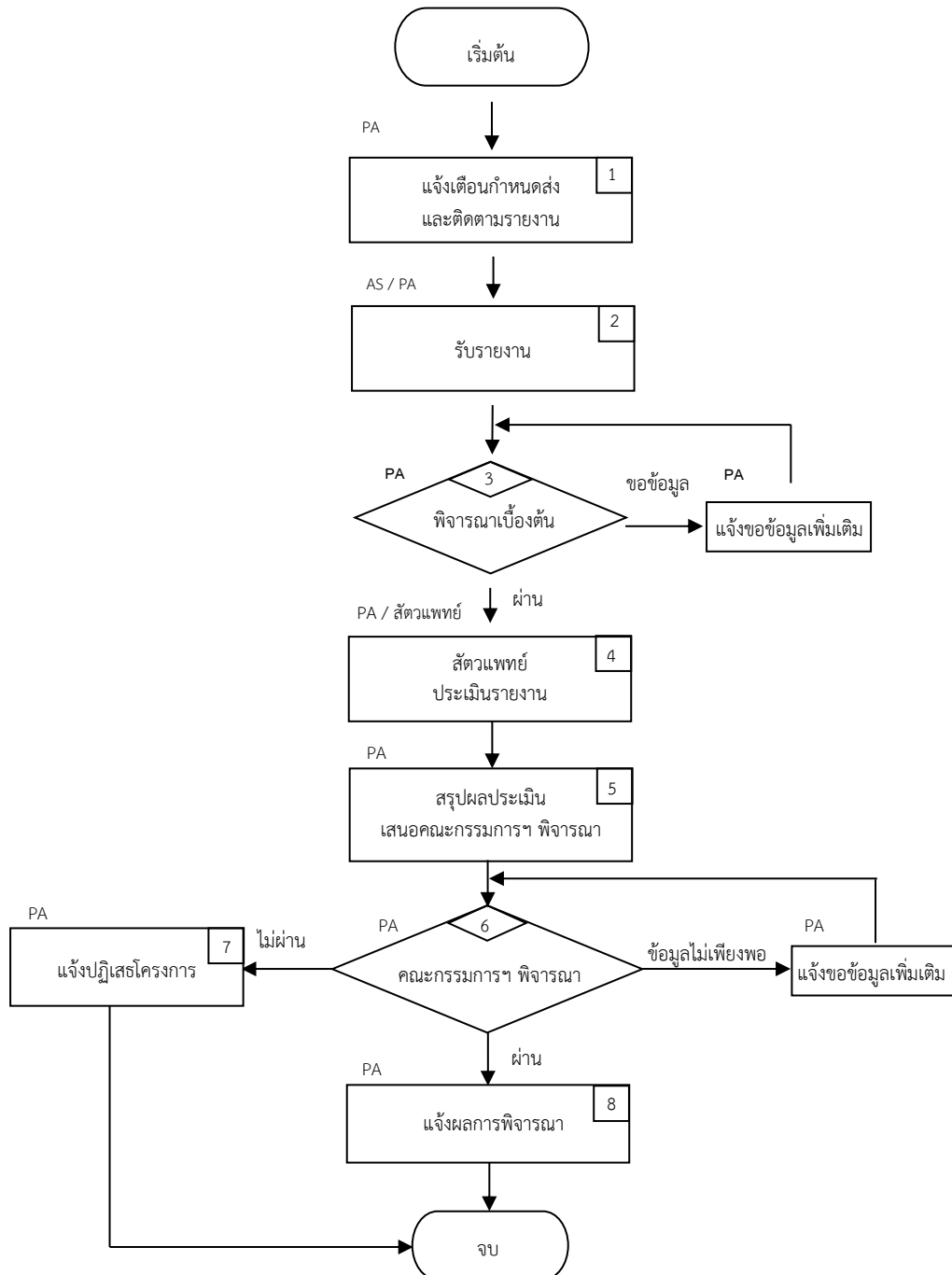
3.1 AS : Administration Staff	หมายถึง	เจ้าหน้าที่บริหารงานทั่วไป
3.2 PA : Project Analyst	หมายถึง	นักวิเคราะห์/นักวิเคราะห์อาวุโส
3.3 PI : Project Investigator	หมายถึง	นักวิจัยผู้รับผิดชอบในการบริหารจัดการและดำเนินการวิจัยตามข้อเสนอโครงการวิจัย ที่เกี่ยวข้องกับการใช้สัตว์
3.4 PABI : Process Advance Towards Better Integration	หมายถึง	ระบบกระบวนการอันทันสมัยที่มุ่งไปสู่การบูรณาการที่ดี
3.5 ด้านจรรยาการใช้สัตว์ฯ	หมายถึง	ด้านจรรยาการใช้สัตว์เพื่องานทางวิทยาศาสตร์
3.6 ผู้เชี่ยวชาญ	หมายถึง	ผู้เชี่ยวชาญด้านการทำวิจัยในสัตว์ทดลองทั้งในประเทศและต่างประเทศ
3.7 ผู้อำนวยการฝ่ายฯ	หมายถึง	ผู้อำนวยการฝ่ายพัฒนาคุณภาพและจริยธรรมการวิจัย/ผู้อำนวยการฝ่ายอาวุโส
3.8 ที่ปรึกษา	หมายถึง	ที่ปรึกษาคณะกรรมการกำกับดูแลการดำเนินการต่อสัตว์เพื่องานทางวิทยาศาสตร์ของ สวทช.
3.9 ประธาน	หมายถึง	ประธานคณะกรรมการกำกับดูแลการดำเนินการต่อสัตว์เพื่องานทางวิทยาศาสตร์ของ สวทช.
3.10 คณะกรรมการฯ	หมายถึง	คณะกรรมการกำกับดูแลการดำเนินการต่อสัตว์เพื่องานทางวิทยาศาสตร์ สวทช. มีหน้าที่พิจารณาอนุมัติโครงการด้านจรรยาบรรณการใช้สัตว์เพื่องานทางวิทยาศาสตร์
3.11 ผู้แทนกรรมการฯ พิจารณาโครงการ	หมายถึง	ผู้แทนคณะกรรมการที่เชี่ยวชาญด้านการใช้สัตว์ทดลอง มีอำนาจหน้าที่ในการพิจารณาโครงการแทนกรรมการฯ
3.12 รายงาน	หมายถึง	รายงานความก้าวหน้า หรือ รายงานฉบับสมบูรณ์
3.13 โครงการ	หมายถึง	โครงการวิจัยที่ใช้สัตว์

4. เอกสารอ้างอิง

- 4.1 ขั้นตอนการประเมินผลผู้เชี่ยวชาญ
- 4.2 วิธีการจัดประชุมกรรมการพิจารณาด้านวิชาการ
- 4.3 วิธีการจ่ายเงินค่าตอบแทนผู้เชี่ยวชาญ


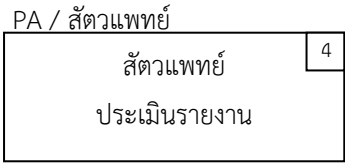
5. แผนผังกระบวนการทำงาน

การติดตามรายงานโครงการวิจัยใช้สัตว์เพื่องานทางวิทยาศาสตร์



6. รายละเอียดกระบวนการทำงาน ติดตามรายงานการใช้สัตว์

ขั้นตอนการทำงาน	รายละเอียดขั้นตอนการทำงาน
<p>1 PA</p> <div style="border: 1px solid black; padding: 5px; width: fit-content; margin: 10px auto;"> <div style="border: 1px solid black; padding: 2px; display: inline-block;">1</div> </div> <p>แจ้งเตือนกำหนดส่ง และติดตามรายงาน</p> <p>เอกสารเข้า</p> <ul style="list-style-type: none"> - <p>เอกสารออก</p> <ul style="list-style-type: none"> จดหมาย/บันทึกข้อความ/อีเมล แจ้งเตือนกำหนดการส่งรายงาน จดหมาย/บันทึกข้อความ/อีเมล ติดตามรายงาน (กรณีที่ไม่ได้รับรายงาน นับจากวันที่ครบกำหนดส่ง) แบบ F-CO-QRI-09 สำหรับรายงานความก้าวหน้า หรือ แบบ F-CO-QRI-12 สำหรับรายงานฉบับสมบูรณ์ 	<p>ขั้นตอนการทำงาน</p> <ol style="list-style-type: none"> โครงการที่ผ่านการอนุมัติรับรองแล้ว PI ต้องจัดส่งรายงานความก้าวหน้าทุก 6 เดือน หรือจัดส่งรายงานฉบับสมบูรณ์เมื่อต้องการขออนุมัติปิดโครงการ โดยก่อนครบกำหนดส่งรายงานประมาณ 30 วัน ให้ PA ทำจดหมาย/บันทึกข้อความ/อีเมล ถึง PI ลงนามโดยผู้อำนวยการฝ่ายฯ/ผู้บริหารที่ได้รับมอบอำนาจลงนาม เพื่อแจ้งเตือนกำหนดการส่งรายงานพร้อมแนบแบบกรจัดทำรายงานความก้าวหน้าโครงการใช้สัตว์ฯ (F-CO-QRI-09) หรือรายงานฉบับสมบูรณ์ (F-CO-QRI-12) กรณีจะแจ้งขออนุมัติปิดโครงการ กรณีที่ไม่ได้รับรายงานความก้าวหน้า หรือรายงานฉบับสมบูรณ์ภายใน 30 วัน นับจากวันที่ครบกำหนดส่ง ให้ PA ทำบันทึกข้อความ/ส่งอีเมล ถึง PI เพื่อติดตามการส่งรายงานฯ และหากไม่ได้รับรายงานฯ ภายใน 30 วัน ให้เสนอ ผู้อำนวยการฝ่ายฯ/ผู้ที่ได้รับมอบอำนาจ เพื่อพิจารณาตัดสินใจดำเนินการต่อไป
<p>2 AS / PA</p> <div style="border: 1px solid black; padding: 5px; width: fit-content; margin: 10px auto;"> <div style="border: 1px solid black; padding: 2px; display: inline-block;">2</div> </div> <p>รับรายงาน</p> <p>เอกสารเข้า</p> <ul style="list-style-type: none"> จดหมายนำส่งรายงาน (ถ้ามี) รายงานความก้าวหน้า (F-CO-QRI-09) หรือ รายงานฉบับสมบูรณ์ (F-CO-QRI-12) <p>เอกสารออก</p> <ul style="list-style-type: none"> รายงานความก้าวหน้า (F-CO-QRI-09) หรือ รายงานฉบับสมบูรณ์ (F-CO-QRI-12) 	<p>ขั้นตอนการทำงาน</p> <ol style="list-style-type: none"> เมื่อได้รับรายงานความก้าวหน้า หรือรายงานฉบับสมบูรณ์ ให้ AS หรือ PA ลงวันที่รับและใส่รหัสโครงการ ที่มุมบนขวาของหน้าปกรายงานทุกชุด

ขั้นตอนการทำงาน	รายละเอียดขั้นตอนการทำงาน
<p>3</p>  <p>เอกสารเข้า</p> <ul style="list-style-type: none"> รายงานความก้าวหน้า (F-CO-QRI-09) หรือ รายงานฉบับสมบูรณ์ (F-CO-QRI-12) <p>เอกสารออก</p> <ul style="list-style-type: none"> รายงานความก้าวหน้า (F-CO-QRI-09) หรือ รายงานฉบับสมบูรณ์ (F-CO-QRI-12) 	<p><u>ขั้นตอนการทำงาน</u></p> <ol style="list-style-type: none"> พิจารณาความสมบูรณ์และถูกต้องเบื้องต้นของรายงานความก้าวหน้าหรือรายงานฉบับสมบูรณ์ โดยพิจารณาจาก (1) มีข้อมูลครบถ้วนตามแบบ F-CO-QRI-09 (สำหรับรายงานความก้าวหน้า) หรือ F-CO-QRI-12 (สำหรับรายงานฉบับสมบูรณ์) และ (2) ผลการดำเนินงานเป็นไปตามแผนงานวิจัย <p><u>เงื่อนไขการตัดสินใจ</u></p> <ul style="list-style-type: none"> ผ่าน หมายถึง รายงานฯ มีข้อมูลครบถ้วนตามแบบ F-CO-QRI-09 (สำหรับรายงานความก้าวหน้า) หรือ F-CO-QRI-12 (สำหรับรายงานฉบับสมบูรณ์) และมีผลการดำเนินงานเป็นไปตามแผนงานวิจัยที่กำหนดไว้ ขอข้อมูล หมายถึง รายงานฯ ขาดข้อมูลที่สำคัญ ให้ทำบันทึกข้อความ/ส่งอีเมล ถึง PI เพื่อขอข้อมูลเพิ่มเติม โดยกำหนดส่งข้อมูลภายใน 30 วัน ติดตามผลเมื่อครบกำหนด หากเกิน 90 วัน ให้ดำเนินการพิจารณายุติโครงการ ตามขั้นตอนที่ 8
<p>4</p>  <p>เอกสารเข้า</p> <ul style="list-style-type: none"> รายงานความก้าวหน้า (F-CO-QRI-09) หรือ รายงานฉบับสมบูรณ์ (F-CO-QRI-12) แบบ F-CO-QRI-10 กรณีประเมินรายงานความก้าวหน้าโครงการใช้สัตว์ฯ หรือ แบบ F-CO-QRI-13 สำหรับกรณีที่ประเมินรายงานฉบับสมบูรณ์ <p>เอกสารออก</p> <ul style="list-style-type: none"> ผลประเมินรายงานความก้าวหน้า (F-CO-QRI-10) หรือ ผลประเมินรายงานฉบับสมบูรณ์ (F-CO-QRI-13) รายงานความก้าวหน้า (F-CO-QRI-09) หรือ รายงานฉบับสมบูรณ์ (F-CO-QRI-12) 	<p><u>ขั้นตอนการทำงาน</u></p> <ol style="list-style-type: none"> สัตวแพทย์ของ สวทช. อ่านรายงานความก้าวหน้า หรือ รายงานฉบับสมบูรณ์ แล้วให้ความเห็นลงในแบบ F-CO-QRI-10 กรณีประเมินรายงานความก้าวหน้าโครงการใช้สัตว์ฯ หรือ แบบ F-CO-QRI-13 สำหรับกรณีที่ประเมินรายงานฉบับสมบูรณ์ กรณีที่รายงานขาดรายละเอียดหรือข้อมูลในส่วนสำคัญของโครงการ ให้แจ้ง PA เพื่อประสานงานขอข้อมูลเพิ่มเติม โดยทำบันทึกข้อความ/ส่งอีเมล ถึง PI เพื่อขอข้อมูลเพิ่มเติม โดยกำหนดส่งข้อมูลเพิ่มเติมภายใน 15 วันและติดตามผลเมื่อครบกำหนด PA ติดตามผลการประเมินจากสัตวแพทย์ กำหนดระยะเวลาประเมินไม่เกิน 30 วัน โดยติดตามผลทุกครั้งที่ครบกำหนดส่ง หรือตามที่ได้ตกลงไว้กับสัตวแพทย์ <p>หมายเหตุ</p> <p>หากไม่ได้รับข้อมูลเมื่อครบกำหนดและขาดการติดต่อจาก PI นานเกิน 30 วันติดต่อกัน ให้ PA ทำจดหมาย/บันทึกข้อความ แจ้งถึง PI เพื่อแจ้งปฏิเสธโครงการ โดยให้ผู้อำนวยการฝ่ายฯ/ผู้บริหารที่ได้รับมอบอำนาจลงนาม ตามขั้นตอนที่ 8</p>

ขั้นตอนการทำงาน	รายละเอียดขั้นตอนการทำงาน
<ul style="list-style-type: none"> เอกสารสรุปรายงานความก้าวหน้าโครงการ และ/หรือผลการประเมินรายงานความก้าวหน้าจากสัตว์แพทย์ (F-CO-QRI-10) หรือ เอกสารสรุปรายงานฉบับสมบูรณ์ และ/หรือผลการประเมินรายงานฉบับสมบูรณ์จากสัตว์แพทย์ (F-CO-QRI-13) <p>เอกสารออก</p> <ul style="list-style-type: none"> รายงานความก้าวหน้า (F-CO-QRI-09) หรือ รายงานฉบับสมบูรณ์ (F-CO-QRI-12) รายงานการประชุมคณะกรรมการฯ พิจารณารายงานความก้าวหน้าโครงการ / รายงานฉบับสมบูรณ์ ผลการพิจารณารายงานความก้าวหน้าโครงการ / รายงานฉบับสมบูรณ์ที่ใช้สัตว์เพื่องานทางวิทยาศาสตร์ 	<p>สัตว์ไม่สอดคล้องกับจรรยาบรรณการใช้สัตว์เพื่องานทางวิทยาศาสตร์ ให้ทำจดหมาย/บันทึกข้อความ/ส่งอีเมลถึง PI เพื่อแจ้งปฏิเสธโครงการ โดยเสนอให้ผู้อำนวยการฝ่ายฯ/ผู้บริหารที่ได้รับมอบอำนาจลงนาม ตามขั้นตอนที่ 8</p> <ul style="list-style-type: none"> ข้อมูลไม่เพียงพอ หมายถึง รายงานขาดรายละเอียดหรือข้อมูลในส่วนสำคัญของโครงการ ให้ทำบันทึกข้อความ/ส่งอีเมลถึง PI เพื่อขอข้อมูลเพิ่มเติม โดยกำหนดส่งข้อมูลเพิ่มเติมภายใน 15 วันและติดตามผลเมื่อครบกำหนด แต่หากไม่ได้รับข้อมูลเมื่อครบกำหนดและขาดการติดต่อจาก PI นานเกิน 30 วันติดต่อกัน ให้ทำจดหมาย/บันทึกข้อความ/ส่งอีเมลถึง PI เพื่อแจ้งปฏิเสธโครงการ โดยให้ผู้อำนวยการฝ่ายฯ/ผู้บริหารที่ได้รับมอบอำนาจลงนาม ตามขั้นตอนที่ 8
<p>7</p> <p>PA</p> <div style="border: 1px solid black; padding: 5px; width: fit-content; margin: 10px auto;"> <div style="border: 1px solid black; padding: 2px; display: inline-block;">7</div> </div> <p style="text-align: center;">แจ้งปฏิเสธโครงการ</p> <p>เอกสารเข้า</p> <ul style="list-style-type: none"> ผลการพิจารณารายงานความก้าวหน้าโครงการ / รายงานฉบับสมบูรณ์ที่ใช้สัตว์เพื่องานทางวิทยาศาสตร์ <p>เอกสารออก</p> <ul style="list-style-type: none"> จดหมาย/บันทึกข้อความ/อีเมล แจ้งปฏิเสธโครงการ 	<p>ขั้นตอนการปฏิบัติงาน</p> <ol style="list-style-type: none"> PA จัดทำจดหมาย/บันทึกข้อความ/ส่งอีเมล แจ้งปฏิเสธโครงการเสนอผู้อำนวยการฝ่ายฯ/ผู้ที่ได้รับมอบอำนาจลงนามส่งถึง PI ระบุชื่อโครงการและสาเหตุที่ปฏิเสธโครงการ โดยการปฏิเสธโครงการอาจเกิดจากสาเหตุต่อไปนี้ <ul style="list-style-type: none"> ข้อเสนอโครงการไม่อยู่ในขอบข่าย ไม่ได้รับข้อมูลเพิ่มเติมและขาดการติดต่อกับ PI เกิน 30 วันติดต่อกัน ข้อเสนอโครงการไม่ได้รับการอนุมัติจากคณะกรรมการฯ บันทึกสาเหตุที่ปฏิเสธโครงการไว้ในช่องหมายเหตุในทะเบียนคุมโครงการ (F-CO-QRI-01)

ขั้นตอนการทำงาน	รายละเอียดขั้นตอนการทำงาน
<p>8 PA</p> <div style="border: 1px solid black; padding: 5px; width: fit-content; margin: 10px auto;"> 8 แจ้งผลการพิจารณา </div> <p>เอกสารเข้า</p> <ul style="list-style-type: none"> ผลการพิจารณารายงานความก้าวหน้าโครงการ / รายงานฉบับสมบูรณ์ที่ใช้สัตว์เพื่อนงานทางวิทยาศาสตร์ <p>เอกสารออก</p> <ul style="list-style-type: none"> จดหมาย/บันทึกข้อความ/อีเมล แจ้งผลการพิจารณารายงาน 	<p><u>ขั้นตอนการทำงาน</u></p> <p>PA จัดส่งจดหมาย/บันทึกข้อความ/อีเมลถึง PI แนบผลการพิจารณารายงานความก้าวหน้าโครงการ / รายงานฉบับสมบูรณ์ที่ใช้สัตว์เพื่อนงานทางวิทยาศาสตร์</p>

ส่วนสำคัญ : ภายหลังกการดำเนินงานในแต่ละขั้นตอน ให้บันทึกในแบบบันทึกสถานภาพโครงการ (F-CO-QRI-02) และแบบ Form อื่นๆ ตามที่กำหนด และบันทึกในฐานข้อมูลโครงการวิจัยทุกครั้ง

7. บันทึก รายงาน และแบบฟอร์มต่างๆ

- | | | |
|-----|-----------------|---|
| 7.1 | แบบ F-CO-QRI-02 | แบบบันทึกสถานภาพโครงการ |
| 7.2 | แบบ F-CO-QRI-09 | รายงานความก้าวหน้าการใช้สัตว์ประจำ 6 เดือน |
| 7.3 | แบบ F-CO-QRI-10 | แบบประเมินรายงานความก้าวหน้าการใช้สัตว์ประจำ 6 เดือน |
| 7.4 | แบบ F-CO-QRI-11 | แบบประเมินผลการทำงานของผู้เชี่ยวชาญ |
| 7.5 | แบบ F-CO-QRI-12 | รายงานโครงการใช้สัตว์ฉบับสมบูรณ์/ปิดโครงการ/ยกเลิกโครงการ |
| 7.6 | แบบ F-CO-QRI-13 | แบบประเมินรายงานการใช้สัตว์ฉบับสมบูรณ์ |