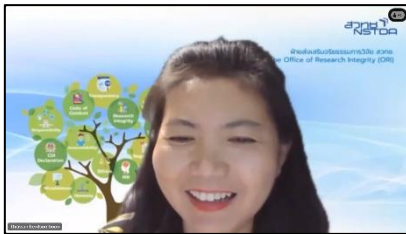


งานประชุม “การบริหารโครงการวิจัยด้วยหลักการ Verification & Validation และเครื่องมือระดับความพร้อม TRL/SRL”

ฝ่ายพัฒนาคุณภาพและจริยธรรมการวิจัย (QRI) ได้จัดงานประชุม “การบริหารโครงการวิจัยด้วยหลักการ Verification & Validation (V&V) และเครื่องมือระดับความพร้อม TRL/SRL” เพื่อสร้างความรู้ความเข้าใจในการบริหารการวิจัย โดยการประยุกต์ใช้หลักการ V&V รวมถึงเครื่องมือการประเมินความพร้อมของเทคโนโลยี (TRL) และความพร้อมทางสังคม (SRL) และการบริการผลงานวิจัยให้สอดคล้องตาม พรบ.ส่งเสริมการใช้ประโยชน์ผลงานวิจัยและนวัตกรรม พ.ศ. 2564 ให้กับบุคลากร NANOTEC และ BIOTEC เมื่อวันที่ 1 และ 11 มีนาคม 2567 ที่ผ่านมา โดยได้รับเกียรติจาก ดร.สมบุญ สหสิทธิวัฒน์ รอง ผอ.ว. สายงานบริหารการวิจัยและพัฒนา กล่าวต้อนรับและแจ้งวัตถุประสงค์กิจกรรม และวิทยากรจากฝ่ายพัฒนาคุณภาพและจริยธรรมการวิจัย มาร่วมแลกเปลี่ยนความรู้ความเข้าใจในการบริหารโครงการวิจัย โดยมีผู้เข้าร่วมจาก NANOTEC และ BIOTEC รวม 28 และ 58 คน ตามลำดับ



Verification & Validation

Verification (V&V) (ISO 9000:2015)

- Verification: ตรวจสอบว่าสิ่งที่ทำถูกต้องตามข้อกำหนดหรือไม่ (Check if what is done is correct according to requirements)
- Validation: ตรวจสอบว่าสิ่งที่ทำถูกต้องตามความต้องการของผู้ใช้หรือไม่ (Check if what is done is correct according to user requirements)

QRM (QRM)

- Verification: ตรวจสอบว่าสิ่งที่ทำถูกต้องตามข้อกำหนดหรือไม่ (Check if what is done is correct according to requirements)
- Validation: ตรวจสอบว่าสิ่งที่ทำถูกต้องตามความต้องการของผู้ใช้หรือไม่ (Check if what is done is correct according to user requirements)

นิยาม “การใช้ประโยชน์” ผลงานวิจัยและนวัตกรรม ตาม พ.ร.บ. ส่งเสริมฯ

การใช้ หรือ ขนส่ง ไปใช้สิทธิ (Licensing) ในผลงานวิจัย ชุมชน วิสาหกิจ หรือ ใน การ

- ✓ เชื้อสายพันธุ์
- ✓ เทคโนโลยี
- ✓ กระบวนการผลิต
- ✓ ผลิตภัณฑ์
- ✓ การบริการ
- ✓ การดำเนินงาน

การใช้เพื่อการศึกษา ค้นคว้า ทดสอบ หรือ วิจัย เพื่อ ผลิต ขนส่ง หรือ เผยแพร่

การลงทุนวิจัยและนวัตกรรม

การลงทุนวิจัยและนวัตกรรม

Societal Readiness Levels (SRL)

นิยาม Innovation Fund Denmark
Societal Readiness Level (SRL) is a way of assessing the level of societal adaptation of, for instance, a particular social project, a technology, a product, a process, an intervention, or an innovation (whether social or technical) to be integrated into society

นิยาม NRIIS (แหล่งทุน นวัตกรรม) (Innovation Fund Denmark)
ระดับความพร้อมของนวัตกรรมที่จะนำไปใช้กับสังคม ซึ่งเป็นการประเมินถึงความสามารถของนวัตกรรมที่จะบูรณาการเข้ากับสังคมได้อย่างยั่งยืน

นิยาม NRIIS (แหล่งทุน นวัตกรรม) (Innovation Fund Denmark)
ระดับความพร้อมของนวัตกรรมที่จะนำไปใช้กับสังคม ซึ่งเป็นการประเมินถึงความสามารถของนวัตกรรมที่จะบูรณาการเข้ากับสังคมได้อย่างยั่งยืน

นิยาม NRIIS (แหล่งทุน นวัตกรรม) (Innovation Fund Denmark)
ระดับความพร้อมของนวัตกรรมที่จะนำไปใช้กับสังคม ซึ่งเป็นการประเมินถึงความสามารถของนวัตกรรมที่จะบูรณาการเข้ากับสังคมได้อย่างยั่งยืน