

ขั้นตอนการปฏิบัติงาน เลขที่ PM-CO-ORI-02  
การติดตามรายงานโครงการวิจัยขอใช้สัตว์เพื่องานทางวิทยาศาสตร์

ฝ่ายส่งเสริมจริยธรรมการวิจัย  
สำนักงานพัฒนาวิทยาศาสตร์และเทคโนโลยีแห่งชาติ

ผู้อนุมัติ :	<b>ลอมบูน ลิ</b> (นายสมบุญ สหสิทธิวัฒน์) รองผู้อำนวยการ สำนักงานพัฒนาวิทยาศาสตร์และเทคโนโลยีแห่งชาติ	วันที่ :	<b>6 ต.ค. 66</b>
--------------	---	----------	------------------



### 1. วัตถุประสงค์

เพื่อให้การปฏิบัติงานการติดตามและประเมินผลโครงการใช้สัตว์เพื่องานทางวิทยาศาสตร์ สามารถดำเนินการได้ถูกต้อง และเป็นไปตามขั้นตอนที่ควรปฏิบัติ

### 2. ขอบข่าย

ใช้สำหรับการปฏิบัติงานติดตามและประเมินผลโครงการใช้สัตว์เพื่องานทางวิทยาศาสตร์ ของฝ่ายส่งเสริมจริยธรรมการวิจัย ด้านจรรยาบรรณการใช้สัตว์เพื่องานทางวิทยาศาสตร์ ทั้งในส่วนของรายงานความก้าวหน้า และรายงานฉบับสมบูรณ์

### 3. นิยาม

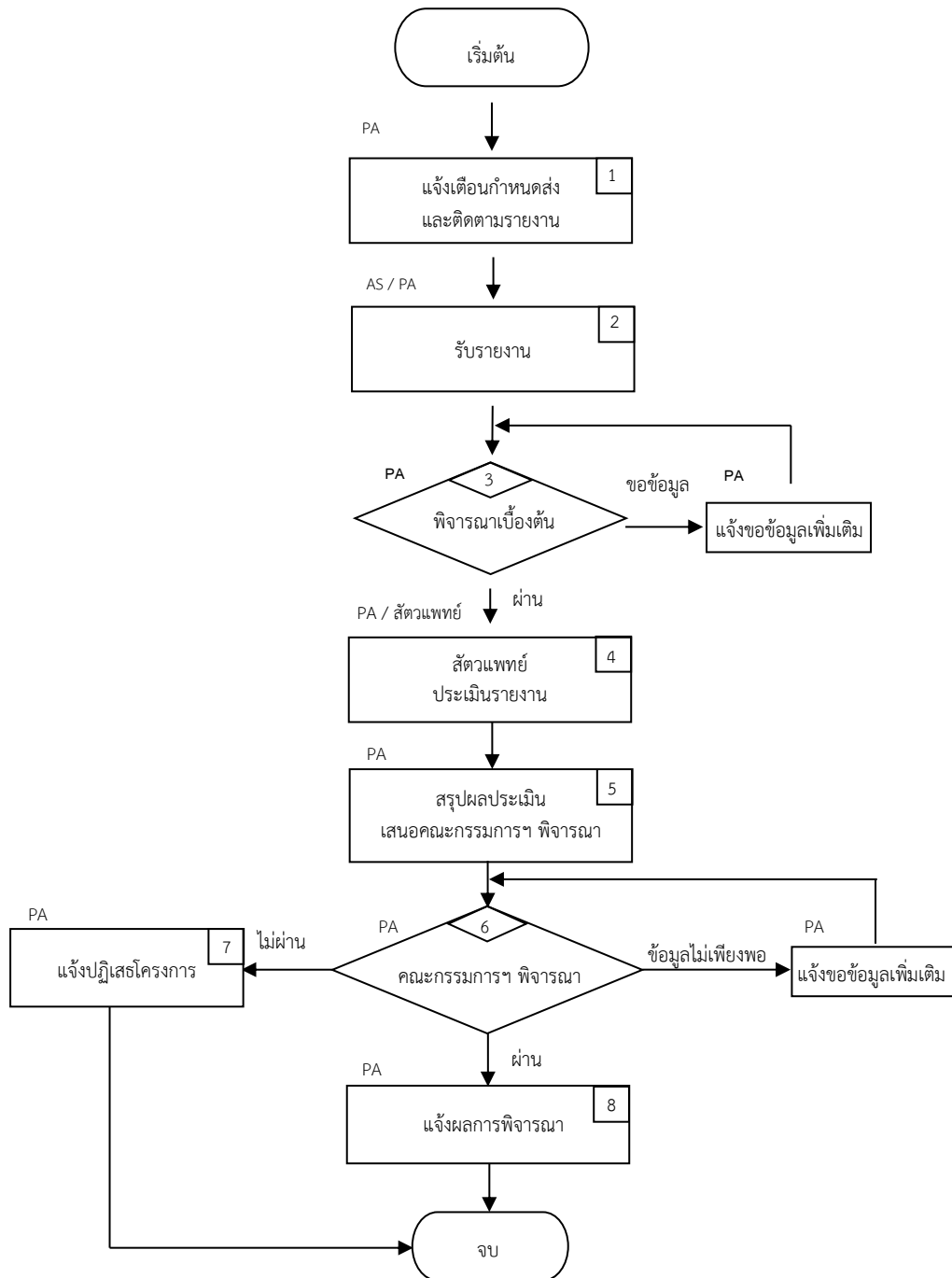
3.1 AS : Administration Staff	หมายถึง	เจ้าหน้าที่บริหารงานทั่วไป
3.2 PA : Project Analyst	หมายถึง	นักวิเคราะห์/นักวิเคราะห์อาวุโส
3.3 PI : Project Investigator	หมายถึง	นักวิจัยผู้รับผิดชอบในการบริหารจัดการและดำเนินการวิจัยตามข้อเสนอโครงการวิจัย ที่เกี่ยวข้องกับการใช้สัตว์
3.4 PABI : Process Advance Towards Better Integration	หมายถึง	ระบบกระบวนการอันทันสมัยมุ่งไปสู่การบูรณาการที่ดี
3.5 ด้านจรรยาการใช้สัตว์ฯ	หมายถึง	ด้านจรรยาการใช้สัตว์เพื่องานทางวิทยาศาสตร์
3.6 ผู้เชี่ยวชาญ	หมายถึง	ผู้เชี่ยวชาญด้านการทำวิจัยในสัตว์ทดลองทั้งในประเทศและต่างประเทศ
3.7 ผู้อำนวยการฝ่ายฯ	หมายถึง	ผู้อำนวยการฝ่ายส่งเสริมจริยธรรมการวิจัย/ผู้อำนวยการฝ่ายอาวุโส
3.8 ที่ปรึกษา	หมายถึง	ที่ปรึกษาคณะกรรมการกำกับดูแลการดำเนินการต่อสัตว์เพื่องานทางวิทยาศาสตร์ของ สวทช.
3.9 ประธาน	หมายถึง	ประธานคณะกรรมการกำกับดูแลการดำเนินการต่อสัตว์เพื่องานทางวิทยาศาสตร์ของ สวทช.
3.10 คณะกรรมการฯ	หมายถึง	คณะกรรมการกำกับดูแลการดำเนินการต่อสัตว์เพื่องานทางวิทยาศาสตร์ สวทช. มีหน้าที่พิจารณาอนุมัติโครงการด้านจรรยาบรรณการใช้สัตว์เพื่องานทางวิทยาศาสตร์
3.11 ผู้แทนกรรมการฯ พิจารณาโครงการ	หมายถึง	ผู้แทนคณะกรรมการที่เชี่ยวชาญด้านการใช้สัตว์ทดลอง มีอำนาจหน้าที่ในการพิจารณาโครงการแทนกรรมการฯ
3.12 รายงาน	หมายถึง	รายงานความก้าวหน้า หรือ รายงานฉบับสมบูรณ์
3.13 โครงการ	หมายถึง	โครงการวิจัยที่ใช้สัตว์

### 4. เอกสารอ้างอิง

- 4.1 ขั้นตอนการประเมินผลผู้เชี่ยวชาญ
- 4.2 วิธีการจัดประชุมกรรมการพิจารณาด้านวิชาการ
- 4.3 วิธีการจ่ายเงินค่าตอบแทนผู้เชี่ยวชาญ


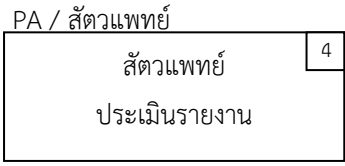
5. แผนผังกระบวนการทำงาน

การติดตามรายงานโครงการวิจัยใช้สัตว์เพื่องานทางวิทยาศาสตร์



6 รายละเอียดกระบวนการทำงาน ติดตามรายงานการใช้สัตว์

ขั้นตอนการทำงาน	รายละเอียดขั้นตอนการทำงาน
<p>1 PA</p> <div style="border: 1px solid black; padding: 5px; width: fit-content; margin: 10px auto;"> <div style="border: 1px solid black; padding: 2px; display: inline-block;">1</div> </div> <p>แจ้งเตือนกำหนดส่ง และติดตามรายงาน</p> <p><b>เอกสารเข้า</b></p> <ul style="list-style-type: none"> <li>-</li> </ul> <p><b>เอกสารออก</b></p> <ul style="list-style-type: none"> <li>จดหมาย/บันทึกข้อความ/อีเมล แจ้งเตือน กำหนดการส่งรายงาน</li> <li>จดหมาย/บันทึกข้อความ/อีเมล ติดตาม รายงาน (กรณีที่ไม่ได้รับรายงาน นับจากวันที่ ครบกำหนดส่ง)</li> <li>แบบ F-CO-ORI-09 สำหรับรายงาน ความก้าวหน้า หรือ แบบ F-CO-ORI-12 สำหรับรายงานฉบับสมบูรณ์</li> </ul>	<p><u>ขั้นตอนการทำงาน</u></p> <ol style="list-style-type: none"> <li>โครงการที่ผ่านการอนุมัติรับรองแล้ว PI ต้องจัดส่งรายงาน ความก้าวหน้าทุก 6 เดือน หรือจัดส่งรายงานฉบับสมบูรณ์ เมื่อต้องการขออนุมัติปิดโครงการ โดยก่อนครบกำหนดส่ง รายงานประมาณ 30 วัน ให้ PA ทำจดหมาย/บันทึกข้อความ/<u>อีเมล</u> ถึง PI ลงนามโดยผู้อำนวยการฝ่ายฯ/ผู้บริหารที่ได้รับ มอบอำนาจลงนาม เพื่อแจ้งเตือนกำหนดการส่งรายงาน พร้อมแนบแบบการจัดทำรายงานความก้าวหน้าโครงการใช้ สัตว์ฯ (F-CO-ORI-09) หรือรายงานฉบับสมบูรณ์ (F-CO-ORI-12) กรณีจะแจ้งขออนุมัติปิดโครงการ</li> <li>กรณีที่ไม่ได้รับรายงานความก้าวหน้า หรือรายงานฉบับสมบูรณ์ ภายใน 30 วัน นับจากวันที่ครบกำหนดส่ง ให้ PA ทำบันทึก ข้อความ/ส่งอีเมล ถึง PI เพื่อติดตามการส่งรายงานฯ และ หากไม่ได้รับรายงานฯ ภายใน 30 วัน ให้เสนอ ผู้อำนวยการฝ่ายฯ /ผู้ที่ได้รับมอบอำนาจ เพื่อพิจารณาตัดสินใจดำเนินการต่อไป</li> </ol>
<p>2 AS / PA</p> <div style="border: 1px solid black; padding: 5px; width: fit-content; margin: 10px auto;"> <div style="border: 1px solid black; padding: 2px; display: inline-block;">2</div> </div> <p>รับรายงาน</p> <p><b>เอกสารเข้า</b></p> <ul style="list-style-type: none"> <li>จดหมายนำส่งรายงาน (ถ้ามี)</li> <li>รายงานความก้าวหน้า (F-CO-ORI-09) หรือ รายงานฉบับสมบูรณ์ (F-CO-ORI-12)</li> </ul> <p><b>เอกสารออก</b></p> <ul style="list-style-type: none"> <li>รายงานความก้าวหน้า (F-CO-ORI-09) หรือ รายงานฉบับสมบูรณ์ (F-CO-ORI-12)</li> </ul>	<p><u>ขั้นตอนการทำงาน</u></p> <ol style="list-style-type: none"> <li>เมื่อได้รับรายงานความก้าวหน้า หรือรายงานฉบับสมบูรณ์ ให้ AS หรือ PA ลงวันที่รับและใส่รหัสโครงการ ที่มุมบนขวาของ หน้าปกรายงานทุกชุด</li> </ol>

ขั้นตอนการทำงาน	รายละเอียดขั้นตอนการทำงาน
<p>3</p>  <p><b>เอกสารเข้า</b></p> <ul style="list-style-type: none"> <li>รายงานความก้าวหน้า (F-CO-ORI-09) หรือ รายงานฉบับสมบูรณ์ (F-CO-ORI-12)</li> </ul> <p><b>เอกสารออก</b></p> <ul style="list-style-type: none"> <li>รายงานความก้าวหน้า (F-CO-ORI-09) หรือ รายงานฉบับสมบูรณ์ (F-CO-ORI-12)</li> </ul>	<p><u>ขั้นตอนการทำงาน</u></p> <ol style="list-style-type: none"> <li>พิจารณาความสมบูรณ์และถูกต้องเบื้องต้นของรายงานความก้าวหน้าหรือรายงานฉบับสมบูรณ์ โดยพิจารณาจาก (1) มีข้อมูลครบถ้วนตามแบบ F-CO-ORI-09 (สำหรับรายงานความก้าวหน้า) หรือ F-CO-ORI-12 (สำหรับรายงานฉบับสมบูรณ์) และ (2) ผลการดำเนินงานเป็นไปตามแผนงานวิจัย <u>เงื่อนไขการตัดสินใจ</u> <ul style="list-style-type: none"> <li><b>ผ่าน</b> หมายถึง รายงานฯ มีข้อมูลครบถ้วนตามแบบ F-CO-ORI-09 (สำหรับรายงานความก้าวหน้า) หรือ F-CO-ORI-12 (สำหรับรายงานฉบับสมบูรณ์) และมีผลการดำเนินงานเป็นไปตามแผนงานวิจัยที่กำหนดไว้</li> <li><b>ขอข้อมูล</b> หมายถึง รายงานฯ ขาดข้อมูลที่สำคัญ ให้ทำบันทึกข้อความ/ส่งอีเมล ถึง PI เพื่อขอข้อมูลเพิ่มเติม โดยกำหนดส่งข้อมูลภายใน 30 วัน ติดตามผลเมื่อครบกำหนด หากเกิน 90 วัน ให้ดำเนินการพิจารณายุติโครงการ ตามขั้นตอนที่ 8</li> </ul> </li> </ol>
<p>4</p>  <p><b>เอกสารเข้า</b></p> <ul style="list-style-type: none"> <li>รายงานความก้าวหน้า (F-CO-ORI-09) หรือ รายงานฉบับสมบูรณ์ (F-CO-ORI-12)</li> <li>แบบ F-CO-ORI-10 กรณีประเมินรายงานความก้าวหน้าโครงการใช้สัตว์ฯ หรือ แบบ F-CO-ORI-13 สำหรับกรณีที่ประเมินรายงานฉบับสมบูรณ์</li> </ul> <p><b>เอกสารออก</b></p> <ul style="list-style-type: none"> <li>ผลประเมินรายงานความก้าวหน้า (F-CO-ORI-10) หรือ ผลประเมินรายงานฉบับสมบูรณ์ (F-CO-ORI-13)</li> <li>รายงานความก้าวหน้า (F-CO-ORI-09) หรือ รายงานฉบับสมบูรณ์ (F-CO-ORI-12)</li> </ul>	<p><u>ขั้นตอนการทำงาน</u></p> <ol style="list-style-type: none"> <li>สัตวแพทย์ของ สวทช. อ่านรายงานความก้าวหน้า หรือ รายงานฉบับสมบูรณ์ แล้วให้ความเห็นลงในแบบ F-CO-ORI-10 กรณีประเมินรายงานความก้าวหน้าโครงการใช้สัตว์ฯ หรือ แบบ F-CO-ORI-13 สำหรับกรณีที่ประเมินรายงานฉบับสมบูรณ์</li> <li>กรณีที่รายงานขาดรายละเอียดหรือข้อมูลในส่วนสำคัญของโครงการ ให้แจ้ง PA เพื่อประสานงานขอข้อมูลเพิ่มเติม โดยทำบันทึกข้อความ/ส่งอีเมล ถึง PI เพื่อขอข้อมูลเพิ่มเติม โดยกำหนดส่งข้อมูลเพิ่มเติมภายใน 15 วันและติดตามผลเมื่อครบกำหนด</li> <li>PA ติดตามผลการประเมินจากสัตวแพทย์ กำหนดระยะเวลาประเมินไม่เกิน 30 วัน โดยติดตามผลทุกครั้งที่ครบกำหนดส่ง หรือตามที่ได้ตกลงไว้กับสัตวแพทย์</li> </ol> <p><b>หมายเหตุ</b></p> <p>หากไม่ได้รับข้อมูลเมื่อครบกำหนดและขาดการติดต่อจาก PI นานเกิน 30 วันติดต่อกัน ให้ PA ทำจดหมาย/บันทึกข้อความ แจ้งถึง PI เพื่อแจ้งปฏิเสธโครงการ โดยให้ผู้อำนวยการฝ่ายฯ/ผู้บริหารที่ได้รับมอบอำนาจลงนาม ตามขั้นตอนที่ 8</p>

ขั้นตอนการทำงาน	รายละเอียดขั้นตอนการทำงาน
<p>5</p> <div style="border: 1px solid black; padding: 5px; margin: 10px 0;"> <p>PA</p> <div style="border: 1px solid black; padding: 5px; display: inline-block;">           5            สรุปผลประเมิน            เสนอคณะกรรมการฯ            พิจารณา         </div> </div> <p><b>เอกสารเข้า</b></p> <ul style="list-style-type: none"> <li>รายงานความก้าวหน้า (F-CO-ORI-09) หรือ รายงานฉบับสมบูรณ์ (F-CO-ORI-12)</li> <li>ผลประเมินรายงานความก้าวหน้า (F-CO-ORI-10) หรือ ผลประเมินรายงานฉบับสมบูรณ์ (F-CO-ORI-13)</li> <li>แบบประเมินผลการทำงานของผู้เชี่ยวชาญ (สัตวแพทย์)</li> </ul> <p><b>เอกสารออก</b></p> <ul style="list-style-type: none"> <li>เอกสารสรุปรายงานความก้าวหน้าโครงการ และผลการประเมินรายงานความก้าวหน้า จากสัตวแพทย์ (F-CO-ORI-10) หรือ เอกสารสรุปรายงานฉบับสมบูรณ์และผลการประเมิน รายงานฉบับสมบูรณ์ จากสัตวแพทย์ (F-CO-ORI-13)</li> <li>รายงานความก้าวหน้า (F-CO-ORI-09) หรือ รายงานฉบับสมบูรณ์ (F-CO-ORI-12)</li> <li>แบบประเมินผลการทำงานของผู้เชี่ยวชาญ (สัตวแพทย์)</li> </ul>	<p><u>ขั้นตอนการทำงาน</u></p> <ol style="list-style-type: none"> <li>PA พิจารณาและสรุปผลการประเมิน หรือข้อคิดเห็นที่ได้จาก สัตวแพทย์ตามที่ได้รับผลประเมินกลับมา เพื่อเตรียมเสนอที่ ประชุมคณะกรรมการฯ โดย             <ul style="list-style-type: none"> <li><b>ผ่าน</b> หมายถึง รายงานฯ ที่สัตวแพทย์ประเมินแล้วว่า มี ข้อมูลครบถ้วน สอดคล้องตามจรรยาบรรณการใช้สัตว์ เพื่องานทางวิทยาศาสตร์ และมีผลการดำเนินงานเป็นไปตามแผนงานวิจัยที่กำหนดไว้</li> <li><b>ไม่ผ่าน</b> หมายถึง รายงานฯ ที่สัตวแพทย์ประเมินแล้วว่า มีข้อมูลไม่ครบถ้วน หรือไม่สอดคล้องตามจรรยาบรรณ การใช้สัตว์เพื่องานทางวิทยาศาสตร์</li> </ul> </li> </ol>
<p>6</p> <div style="border: 1px solid black; padding: 10px; margin: 10px 0;"> <p>PA</p> <div style="border: 1px solid black; padding: 5px; display: inline-block;">           6            คณะกรรมการฯ            พิจารณา         </div> </div> <p><b>เอกสารเข้า</b></p> <ul style="list-style-type: none"> <li>รายงานความก้าวหน้า (F-CO-ORI-09) หรือ รายงานฉบับสมบูรณ์ (F-CO-ORI-12)</li> </ul>	<p><u>ขั้นตอนการทำงาน</u></p> <p>คณะกรรมการฯ พิจารณาข้อมูลสรุปรายงานความก้าวหน้า โครงการ หรือรายงานฉบับสมบูรณ์ และผลการประเมินรายงาน ความก้าวหน้า หรือรายงานฉบับสมบูรณ์จากสัตวแพทย์ ที่ PA นำเสนอ</p> <ul style="list-style-type: none"> <li><b>ผ่าน</b> หมายถึง คณะกรรมการฯ พิจารณาด้ว น จรรยาบรรณการใช้สัตว์ฯ รับทราบรายงานการใช้สัตว์ฯ อจรวมถึงการแก้ไขปรับปรุงรายงานเล็กน้อย</li> <li><b>ไม่ผ่าน</b> หมายถึง คณะกรรมการฯ พิจารณาด้ว น จรรยาบรรณการใช้สัตว์ฯ พิจารณาเห็นว่ารายงานการใช้</li> </ul>

ขั้นตอนการทำงาน	รายละเอียดขั้นตอนการทำงาน
<ul style="list-style-type: none"> <li>เอกสารสรุปรายงานความก้าวหน้าโครงการ และ/หรือผลการประเมินรายงานความก้าวหน้าจากสัตว์แพทย์ (F-CO-ORI-10) หรือ เอกสารสรุปรายงานฉบับสมบูรณ์ และ/หรือผลการประเมินรายงานฉบับสมบูรณ์จากสัตว์แพทย์ (F-CO-ORI-13)</li> </ul> <p><b>เอกสารออก</b></p> <ul style="list-style-type: none"> <li>รายงานความก้าวหน้า (F-CO-ORI-09) หรือ รายงานฉบับสมบูรณ์ (F-CO-ORI-12)</li> <li>รายงานการประชุมคณะกรรมการฯ พิจารณารายงานความก้าวหน้าโครงการ / รายงานฉบับสมบูรณ์</li> <li>ผลการพิจารณารายงานความก้าวหน้าโครงการ / รายงานฉบับสมบูรณ์ที่ใช้สัตว์เพื่องานทางวิทยาศาสตร์</li> </ul>	<p>สัตว์ไม่สอดคล้องกับจรรยาบรรณการใช้สัตว์เพื่องานทางวิทยาศาสตร์ ให้ทำจดหมาย/บันทึกข้อความ/ส่งอีเมลถึง PI เพื่อแจ้งปฏิเสธโครงการ โดยเสนอให้ผู้ดำเนินการฝ่ายฯ/ผู้บริหารที่ได้รับมอบอำนาจลงนาม ตามขั้นตอนที่ 8</p> <ul style="list-style-type: none"> <li><b>ข้อมูลไม่เพียงพอ</b> หมายถึง รายงานขาดรายละเอียดหรือข้อมูลในส่วนสำคัญของโครงการ ให้ทำบันทึกข้อความ/ส่งอีเมลถึง PI เพื่อขอข้อมูลเพิ่มเติม โดยกำหนดส่งข้อมูลเพิ่มเติมภายใน 15 วันและติดตามผลเมื่อครบกำหนด แต่หากไม่ได้รับข้อมูลเมื่อครบกำหนดและขาดการติดต่อจาก PI นานเกิน 30 วันติดต่อกัน ให้ทำจดหมาย/บันทึกข้อความ/ส่งอีเมลถึง PI เพื่อแจ้งปฏิเสธโครงการ โดยให้ผู้ดำเนินการฝ่ายฯ/ผู้บริหารที่ได้รับมอบอำนาจลงนาม ตามขั้นตอนที่ 8</li> </ul>
<p>7</p> <div style="border: 1px solid black; padding: 5px; margin: 10px 0;"> <p>PA</p> <div style="border: 1px solid black; padding: 5px; width: fit-content; margin: 0 auto;"> <p style="text-align: center;">แจ้งปฏิเสธโครงการ</p> </div> </div> <p><b>เอกสารเข้า</b></p> <ul style="list-style-type: none"> <li>ผลการพิจารณารายงานความก้าวหน้าโครงการ / รายงานฉบับสมบูรณ์ที่ใช้สัตว์เพื่องานทางวิทยาศาสตร์</li> </ul> <p><b>เอกสารออก</b></p> <ul style="list-style-type: none"> <li>จดหมาย/บันทึกข้อความ/อีเมล แจ้งปฏิเสธโครงการ</li> </ul>	<p><u>ขั้นตอนการปฏิบัติงาน</u></p> <ol style="list-style-type: none"> <li>PA จัดทำจดหมาย/บันทึกข้อความ/ส่งอีเมล แจ้งปฏิเสธโครงการเสนอผู้ดำเนินการฝ่ายฯ/ผู้ที่ได้รับมอบอำนาจลงนามส่งถึง PI ระบุชื่อโครงการและสาเหตุที่ปฏิเสธโครงการ โดยการปฏิเสธโครงการอาจเกิดจากสาเหตุต่อไปนี้ <ul style="list-style-type: none"> <li>ข้อเสนอโครงการไม่อยู่ในขอบข่าย</li> <li>ไม่ได้รับข้อมูลเพิ่มเติมและขาดการติดต่อจาก PI เกิน 30 วันติดต่อกัน</li> <li>ข้อเสนอโครงการไม่ได้รับการอนุมัติจากคณะกรรมการฯ</li> </ul> </li> <li>บันทึกสาเหตุที่ปฏิเสธโครงการไว้ในช่องหมายเหตุในทะเบียนคุมโครงการ (F-CO-ORI-01)</li> </ol>



ขั้นตอนการทำงาน	รายละเอียดขั้นตอนการทำงาน
<p>8 PA</p> <div style="border: 1px solid black; padding: 5px; width: fit-content; margin: 10px auto;"> <span style="border: 1px solid black; padding: 2px;">8</span>            แจ้งผลการพิจารณา         </div> <p><b>เอกสารเข้า</b></p> <ul style="list-style-type: none"> <li>ผลการพิจารณารายงานความก้าวหน้าโครงการ / รายงานฉบับสมบูรณ์ที่ใช้สัตว์เพื่องานทางวิทยาศาสตร์</li> </ul> <p><b>เอกสารออก</b></p> <ul style="list-style-type: none"> <li>จดหมาย/บันทึกข้อความ/อีเมลล์ แจ้งผลการพิจารณารายงาน</li> </ul>	<p><u>ขั้นตอนการทำงาน</u></p> <p>PA จัดส่งจดหมาย/บันทึกข้อความ/อีเมลล์ถึง PI แนบผลการพิจารณารายงานความก้าวหน้าโครงการ / รายงานฉบับสมบูรณ์ที่ใช้สัตว์เพื่องานทางวิทยาศาสตร์</p>

**ส่วนสำคัญ** : ภายหลังการดำเนินงานในแต่ละขั้นตอน ให้บันทึกในแบบบันทึกสถานภาพโครงการ (F-CO-ORI-02) และแบบ Form อื่นๆ ตามที่กำหนด และบันทึกในฐานข้อมูลโครงการวิจัยทุกครั้ง

#### 7. บันทึก รายงาน และแบบฟอร์มต่างๆ

- |                     |  |
|---------------------|--|
| 7.1 แบบ F-CO-ORI-02 | แบบบันทึกสถานภาพโครงการ  |
| 7.2 แบบ F-CO-ORI-09 | รายงานความก้าวหน้าการใช้สัตว์ประจำ 6 เดือน                       |
| 7.3 แบบ F-CO-ORI-10 | แบบประเมินรายงานความก้าวหน้าการใช้สัตว์ประจำ 6 เดือน             |
| 7.4 แบบ F-CO-ORI-11 | แบบประเมินผลการทำงานของผู้เชี่ยวชาญ                              |
| 7.5 แบบ F-CO-ORI-12 | <i>รายงานโครงการใช้สัตว์ฉบับสมบูรณ์/ปิดโครงการ/ยกเลิกโครงการ</i> |
| 7.6 แบบ F-CO-ORI-13 | แบบประเมินรายงานการใช้สัตว์ฉบับสมบูรณ์                           |