

# แนวทางการยื่นขอรับการพิจารณา ด้านจริยธรรมการวิจัย

## กลไกการกำกับดูแลด้านจริยธรรมที่เกี่ยวข้องกับการวิจัย

ฝ่ายส่งเสริมจริยธรรมการวิจัย สวทช. ได้จัดให้มีคณะกรรมการฯ เพื่อกำกับดูแล และขับเคลื่อนงานภายใต้พันธกิจหลัก ให้ดำเนินการไปอย่างเรียบร้อยและมีประสิทธิภาพ โดยได้จัดตั้งคณะกรรมการฯ ที่มีความเชี่ยวชาญ จากทั้งภายในและภายนอก เพื่อช่วยในการกำกับดูแลและให้คำแนะนำต่อการดำเนินโครงการวิจัย ให้เป็นไปตามหลักจริยธรรมและกฎหมายที่เกี่ยวข้อง ดังนี้



### คณะกรรมการจริยธรรมการวิจัย



คณะกรรมการจรรยาบรรณการใช้สัตว์



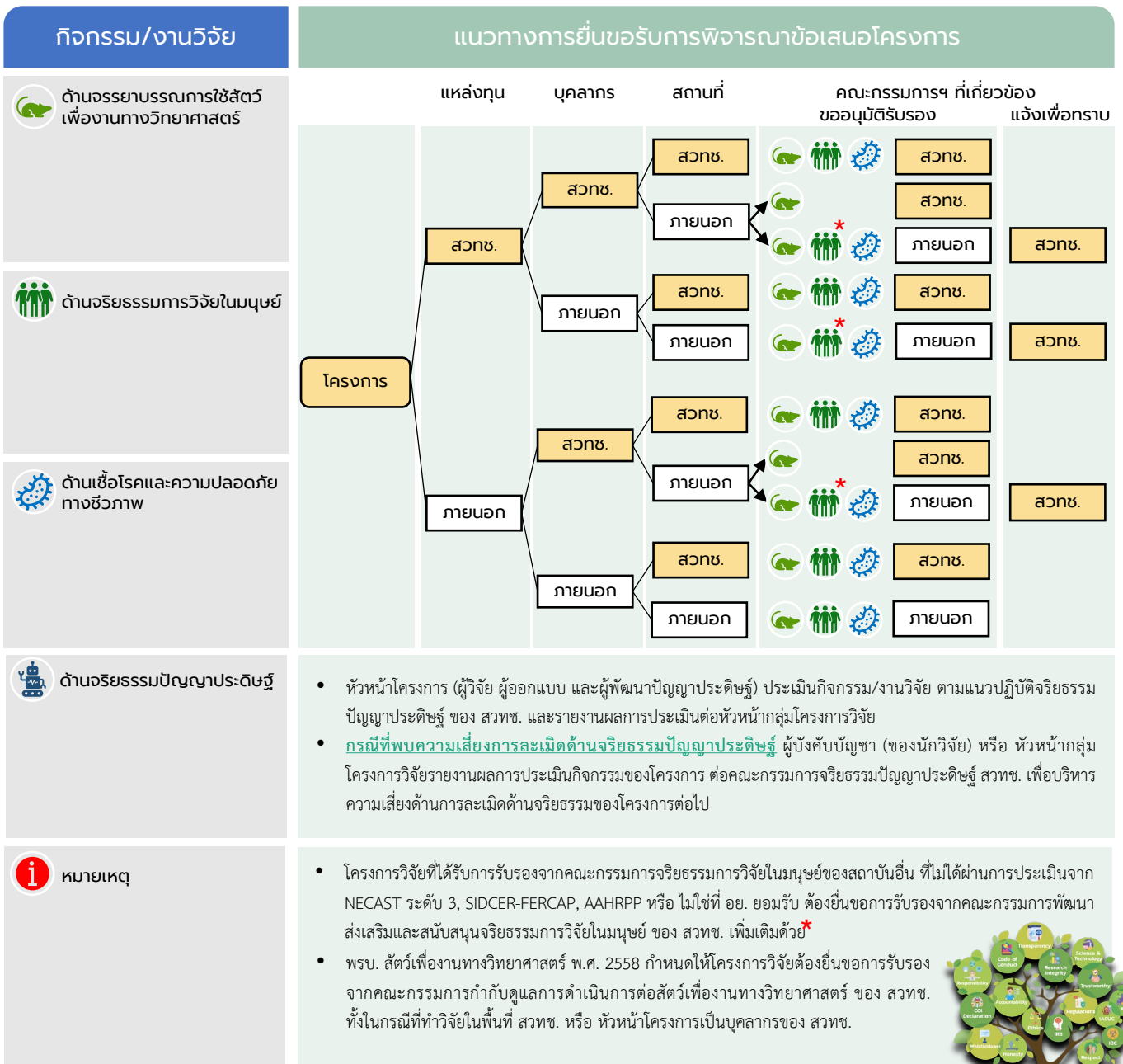
คณะกรรมการจริยธรรมการวิจัยในมนุษย์



คณะกรรมการความปลอดภัยทางชีวภาพ



คณะกรรมการจริยธรรมปัญญาประดิษฐ์



- หัวหน้าโครงการ (ผู้วิจัย ผู้ออกแบบ และผู้พัฒนาปัญญาประดิษฐ์) ประเมินกิจกรรม/งานวิจัย ตามแนวปฏิบัติจริยธรรมปัญญาประดิษฐ์ ของ สวทช. และรายงานผลการประเมินต่อหัวหน้ากลุ่มโครงการวิจัย
- **กรณีที่พบความเสี่ยงการละเมิดด้านจริยธรรมปัญญาประดิษฐ์** ผู้บังคับบัญชา (ของนักวิจัย) หรือ หัวหน้ากลุ่มโครงการวิจัยรายงานผลการประเมินกิจกรรมของโครงการ ต่อคณะกรรมการจริยธรรมปัญญาประดิษฐ์ สวทช. เพื่อบริหารความเสี่ยงด้านการละเมิดด้านจริยธรรมของโครงการต่อไป

### หมายเหตุ

- โครงการวิจัยที่ได้รับการรับรองจากคณะกรรมการจริยธรรมการวิจัยในมนุษย์ของสถาบันอื่น ที่ไม่ได้ผ่านการประเมินจาก NECAST ระดับ 3, SIDCER-FERCAP, AAHRPP หรือ ไม่ใช่ที่ อย. ยอมรับ ต้องยื่นขอการรับรองจากคณะกรรมการพัฒนาส่งเสริมและสนับสนุนจริยธรรมการวิจัยในมนุษย์ ของ สวทช. เพิ่มเติมด้วย\*
- พรบ. สัตว์เพื่อนทางวิทยาศาสตร์ พ.ศ. 2558 กำหนดให้โครงการวิจัยต้องยื่นขอการรับรองจากคณะกรรมการกำกับดูแลการดำเนินการต่อสัตว์เพื่อนทางวิทยาศาสตร์ ของ สวทช. ทั้งในกรณีที่ทำวิจัยในพื้นที่ สวทช. หรือ หัวหน้าโครงการเป็นบุคลากรของ สวทช.

