

# แพลตฟอร์มความร่วมมือเพื่อสนับสนุนการวิเคราะห์ และใช้ประโยชน์ข้อมูลขนาดใหญ่ภาคการเกษตร Thailand Agricultural Data Collaboration Platform (THAGRI)

แพลตฟอร์มกลางในการแลกเปลี่ยนเชื่อมโยงข้อมูลภาคเกษตรให้มีข้อมูลที่ครอบคลุมในทุกมิติ และบริหารจัดการข้อมูลด้านเกษตรให้เป็นระบบและครบวงจร ส่งเสริมให้เกิดนวัตกรรมและการสร้างคุณค่าทางเศรษฐกิจจากข้อมูลและการวิเคราะห์ข้อมูลร่วมกับเครือข่ายภาคเอกชน ภาคประชาสังคม และภาครัฐ นำไปสู่เป้าหมายการลดต้นทุน เพิ่มผลผลิต การคัดเลือกพันธุ์พืชที่เหมาะสมกับพื้นที่ ฯลฯ เพื่อให้เกษตรกรมีรายได้และคุณภาพชีวิตที่ดีขึ้น

## คุณลักษณะ

1. รวบรวมข้อมูลด้านการเกษตรของประเทศไทยและแบ่งเป็นหมวดหมู่ชัดเจน
2. มีฐานข้อมูลเริ่มต้นจากระบบบริหารจัดการแผนที่เกษตรเชิงรุก (Agri-Map) และขยายฐานข้อมูลจากหน่วยงานพันธมิตรได้ไม่จำกัด
3. สนับสนุนการวิเคราะห์ข้อมูลจากแหล่งข้อมูลที่หลากหลาย เพื่อตอบโจทย์ด้านการพัฒนาการเกษตรของประเทศ

## จุดเด่น/ประโยชน์ของเทคโนโลยี

ให้บริการข้อมูลในรูปแบบ Application Programming Interface (API) เพื่อความสะดวกในการต่อยอด สร้างสรรค์เทคโนโลยีและนวัตกรรมได้โดยสะดวก

## ขอบเขต/ข้อจำกัดการใช้งาน

เป็นแพลตฟอร์มสำหรับความร่วมมือใช้ประโยชน์จากข้อมูลระหว่างสมาชิก เพื่อแลกเปลี่ยนข้อมูลไปใช้ในการวิเคราะห์ในแง่มุมต่างๆ ทั้งนี้ ข้อมูลบน platform ส่วนใหญ่จะไม่เป็นข้อมูลเปิดสาธารณะ

## กลุ่มลูกค้า/ผู้ใช้งานเทคโนโลยีเป้าหมาย

1. ผู้พัฒนา application, บริการ หรือนวัตกรรมด้านการเกษตร
2. หน่วยงานภาครัฐ และเอกชนที่สนใจร่วมแลกเปลี่ยนข้อมูลด้านการเกษตร

## สถานการณ์การพัฒนา

1. เชื่อมต่อ Agri-Map API 100%
2. อยู่ระหว่างการพัฒนา platform และ ระบบบริการสมาชิก

## หน่วยงานพันธมิตร

กรมพัฒนาที่ดิน, ศูนย์ข้อมูลเกษตรแห่งชาติ (สำนักงานเศรษฐกิจการเกษตร), สถาบันส่งเสริมการวิเคราะห์และบริหารข้อมูลขนาดใหญ่ภาครัฐ (สำนักงานส่งเสริมเศรษฐกิจดิจิทัล), สถาบันสารสนเทศทรัพยากรน้ำ, ธนาคารแห่งประเทศไทย



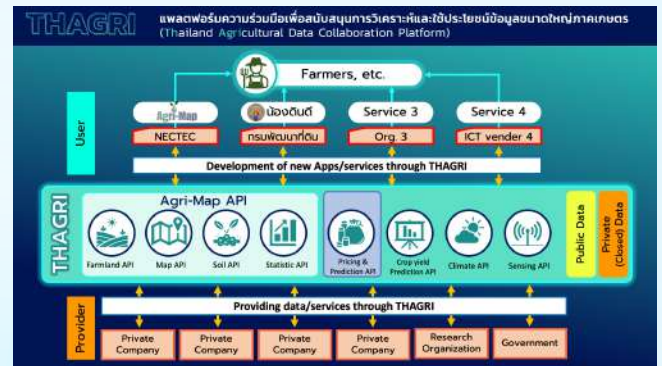
**ระบบแผนที่เกษตรเพื่อการบริหารจัดการเชิงรุกออนไลน์ (Agri-Map)**

Agri-Map เป็นระบบการเชื่อมโยงฐานข้อมูลเชิงพื้นที่ด้านการเกษตร ที่ครอบคลุมตั้งแต่ระดับกระทรวงทุกหน่วยงานในกระทรวงเกษตรและสหกรณ์และหน่วยงานอื่นๆ ที่เกี่ยวข้อง ประกอบด้วย ข้อมูลเชิงพื้นที่ฐานการเพาะปลูก (เช่น ไร่ นา) ข้อมูลเชิงบริหารราชการ ฐานเกษตรกรรม และข้อมูลเศรษฐกิจและสังคม ซึ่งข้อมูลต่างๆ เหล่านี้จะมีการปรับปรุงแก้ไข และเปลี่ยนแปลงได้ตามเวลา (Adaptive Data) เพื่อให้บริการที่ตอบโจทย์งานในพื้นที่การเกษตรนำร่องแบบเกษตรกรรม ฐานวางแผนในการเชื่อมโยงกับเกษตรภาคอื่นและเชิงพาณิชย์ ตลอดจนกับสภาพความเหมาะสมของปัจจัยการผลิตและ ความต้องการของตลาดในพื้นที่ได้อย่าง

12 กลุ่มข้อมูลเพื่อการวิเคราะห์

217 หน่วยงาน  
641 GB ใช้งานข้อมูล  
12 ล้านครั้ง การใช้งาน Online/Mobile  
46 ล้านครั้ง ทราน잭ชันในแอป

NECTEC TOGETHER  
ศูนย์เทคโนโลยีสารสนเทศและนวัตกรรมนวัตกรรม



## วิจัยพัฒนาโดย

ทีมวิจัยคลังอนุพันธุความรู้ (KEA) กลุ่มวิจัยวิทยาการข้อมูลและการวิเคราะห์(DSARG) ศูนย์เทคโนโลยีอิเล็กทรอนิกส์และคอมพิวเตอร์แห่งชาติ

## ข้อมูลการติดต่อ

ฝ่ายกลยุทธ์วิจัยและถ่ายทอดเทคโนโลยี (SPD)  
ศูนย์เทคโนโลยีอิเล็กทรอนิกส์และคอมพิวเตอร์แห่งชาติ  
112 อุทยานวิทยาศาสตร์ประเทศไทย ถ.พหลโยธิน ต.คลองหนึ่ง อ.คลองหลวง จ.ปทุมธานี  
เบอร์โทร: 025646900 ต่อ 2344, 2351-54, 2357, 2359, 2361, 2383, 2384, 2404, 72732, 72744  
อีเมล: business@nectec.or.th  
เว็บไซต์: <https://www.nectec.or.th>

