

โครงการพัฒนาศักยภาพผู้สอน Coding สู่อิ Ai และนวัตกรรม



สาขา NSTDA



Genius matching board

นางสาวกรรณก คานนนิม โรงเรียนจรรุศรบำรุง

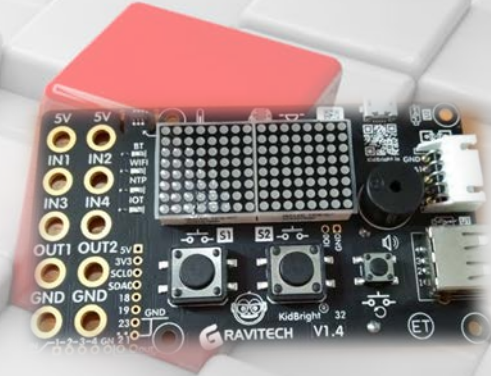
ที่มาและความสำคัญ

เมื่อมีการจัดรายวิชาวิทยาการคำนวณเข้ามาในหลักสูตรการเรียนรู้ ครูผู้สอนจึงพบเห็นปัญหาการเรียนการสอนในนักเรียนชั้น ป.1 นักเรียนเข้าใจบทเรียนได้ยาก จึงเป็นแรงผลักดันที่สำคัญเพื่อหาแนวทางจัดการเรียนการสอน ให้นักเรียนในชั้นป.1 เข้าใจบทเรียนและเนื้อหาได้ง่ายขึ้น

จากปัญหาดังกล่าวผู้จัดทำจึงได้เกิดแนวคิดการพัฒนาสื่อจากบอร์ดKidbright และ GoGobright ในการจัดกิจกรรม โดยสื่อดังกล่าวสามารถสร้างความสนใจให้กับนักเรียน และเข้าใจในบทเรียนมากขึ้น

อุปกรณ์ที่ใช้ผลิตสื่อ

- บอร์ดKidbright GoGobright สำหรับควบคุมการทำงาน
- แม่เหล็กสำหรับติดชุดคำสั่ง
- ตัวต้านทาน
- สวิตช์สำหรับกดปุ่มส่งคำตอบ
- อะคริลิกสำหรับประกอบชิ้นงาน



15mm x 3mm

หลักการการทำงานของสื่อ

- เมื่อส่งคำตอบโดยการกดปุ่มสวิตช์
- คำนวณค่า R จากผ่านป้ายผ่านแม่เหล็กเมื่อนำแผ่นป้ายมาติดกับบอร์ด
- เมื่อค่า R มีค่าไม่ตรงกับที่ตั้งไว้ทั้ง 5 ผ่านป้าย บอร์ดจะแสดงสัญลักษณ์ให้ทราบว่าผิด
- เมื่อค่า R มีค่าตรงกับที่ตั้งไว้ทั้ง 5 ผ่านป้าย บอร์ดจะแสดงสัญลักษณ์ทราบว่าถูกต้อง



ขั้นตอนผลิตสื่อ



1



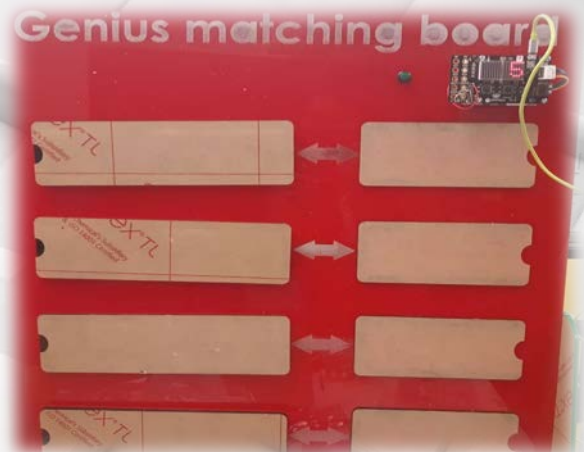
2



3



4



การนำสื่อไปใช้

ใช้เป็นการทบทวนบทเรียน กิจกรรมระหว่างเรียน หรือเกมส์ในการสรุปบทเรียน



ผลของการใช้สื่อ



สทศ NSTDA



THANK YOU

