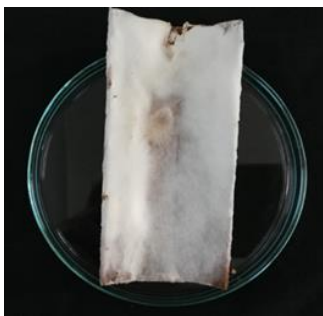


ศูนย์วิสาหกิจชุมชนกลุ่มเพาะเห็ดหูหนูบ้านเชิงสะพาน จ.ราชบุรี เป็นกลุ่มที่เพาะเห็ดหูหนูมากที่สุดแห่งหนึ่งใน จ.ราชบุรี การเพาะเห็ดหูหนูของศูนย์วิสาหกิจชุมชนฯ มีปัญหาเรื่อง ต้นทุนวัสดุเพาะเห็ดราคาแพง วัสดุเพาะเกิดการปนเปื้อน เกษตรกรขาดทางเลือกวัสดุทดแทนที่เสียไม่ยาวพาราที่มีราคาสูงขึ้น คุณภาพหัวเชื้อเห็ดด้อยลงจากเดิม เกษตรกรได้รับผลตอบแทนน้อยกว่าที่ควร ดังนั้น โครงการนี้จึงมุ่งเน้นพัฒนาวัสดุเพาะทางเลือก การศึกษาส่วนผสมของวัสดุทำก้อนเพาะเห็ดหูหนูเพื่อทดแทนหรือลดการใช้เชื้อเห็ดที่เสียไม่ยาวพาราที่มีแนวโน้มแพงขึ้น ศึกษาการผลิตหัวเชื้อเห็ดขยายแบบแบ่งไม่เสียลงในถุงเพาะเห็ด รวมถึงศึกษาด้านทุน ผลตอบแทน และการลงทุนเพาะเห็ดที่เหมาะสม โดยดำเนินการร่วมกับวิสาหกิจชุมชนกลุ่มเพาะเห็ดหูหนูบ้านเชิงสะพาน จ.ราชบุรี



(1) ภาพเห็ดหูหนูจากวัสดุเพาะเห็ดทางเลือกใหม่
 (2) ก้อนวัสดุเพาะเห็ดทางเลือกใหม่ (เชื้อเห็ด:ฟางข้าว; 75:25)



ภาพหัวเชื้อเห็ดขยายของเห็ดหูหนูแบบแบ่งไม้

รายละเอียดผลงาน

- ได้สูตรผลิตก้อนวัสดุเพาะเห็ดหูหนูทางเลือกใหม่ช่วยลดการใช้เชื้อเห็ดที่เสียไม่ยาวพารา และลดต้นทุนการผลิต มีส่วนผสมประกอบด้วย เชื้อเห็ดไม่ยาวพารา 75 กิโลกรัม, ฟางข้าว 25 กิโลกรัม, รำละเอียด 5 กิโลกรัม, ดีเกลือ 0.2 กิโลกรัม, และปูนขาว 1 กิโลกรัม โดยนำหนักวัสดุเพาะที่เหมาะสมเท่ากับ 900 กรัม/ก้อน สูตรดังกล่าวได้ผลผลิตเห็ดหูหนูเฉลี่ยเท่ากับ 190.93 ± 77.75 กรัม/ก้อน ขณะที่สูตรของวิสาหกิจชุมชนกลุ่มเพาะเห็ดหูหนูบ้านเชิงสะพาน จ.ราชบุรี ได้ผลผลิตเฉลี่ยเท่ากับ 186.74 ± 83.50 กรัม/ก้อน ทั้ง 2 สูตร มีปริมาณผลผลิตไม่แตกต่างกันทางสถิติ แต่สูตรที่พัฒนาขึ้นใหม่ใช้ส่วนผสมน้อยกว่า
- ได้วิธีการผลิตหัวเชื้อเห็ดหูหนูขยายแบบแบ่งไม้ไม่พึ่งเบนเบนหนา 3.0 มิลลิเมตร กว้าง 10.0 มิลลิเมตร ยาว 10 เซนติเมตร โดยเชื้อเห็ดบนแบ่งไม้ไม่พึ่งด้วยอาหารที่ประกอบด้วย น้ำกลั่น 1 ลิตร, แอมโมเนียมซัลเฟต 10 กรัม, น้ำตาลเดกซ์โทรส 20 กรัม, และรำละเอียด 50 กรัม พบว่าเมื่อนำไปขยายลงก้อนวัสดุเพาะเห็ดเชื้อจากแบ่งไม้ไม่พึ่งเจริญในก้อนเห็ดได้เร็วกว่าหัวเชื้อเมล็ดข้าวฟ่าง เส้นใยเห็ดเจริญเติบโตออกจากแบ่งไม้ไม่พึ่งตรงกลางไปด้านข้างในแนวขนานทำให้เส้นใยขยายเต็มถุงก้อนวัสดุเพาะเห็ดเร็วขึ้น
- องค์กรผู้สนับสนุน ผลตอบแทน และการลงทุนเพาะเห็ดหูหนูของวิสาหกิจชุมชนกลุ่มเพาะเห็ดหูหนูบ้านเชิงสะพาน จ.ราชบุรี
 - 1) ต้นทุนของการผลิตก้อนวัสดุเพาะเห็ดหูหนูที่พัฒนาขึ้นใหม่ราคา 3.33 บาท/ก้อน ส่วนของเกษตรกรราคา 4.39 บาท/ก้อน ต้นทุนต่างกัน 1.06 บาท โดยวัสดุเพาะเห็ดทางเลือกใหม่มีต้นทุนถูกกว่า ลดต้นทุนต่อก้อนได้ร้อยละ 24.15
 - 2) ผลตอบแทนการผลิตเห็ดหูหนูขนาด 1 โรงเรือน ในหนึ่งปีเกษตรกรผลิตเห็ดหูหนูเต็มศักยภาพ 5.069 รอบ/ปี ในหนึ่งรอบการผลิตใช้เวลา 72 วัน ผลิตก้อนวัสดุเพาะเห็ด 2,500 ก้อน/โรงเรือน พบว่าการผลิตเห็ดหูหนูสูตรวัสดุเพาะเห็ดทางเลือกใหม่มีต้นทุนการผลิต 42,228.67 บาท/โรงเรือน มีผลผลิต 2,424.21 กิโลกรัม/โรงเรือน ได้ผลตอบแทน 60,605.21 บาท/โรงเรือน และกำไรปีละ 18,376.53 บาท/โรงเรือน ขณะที่สูตรของเกษตรกรมีต้นทุนการผลิต 56,400.34 บาท/โรงเรือน มีผลผลิต 2,523.77 กิโลกรัม/โรงเรือน ได้ผลตอบแทน 63,094.23 บาท/โรงเรือน และกำไรปีละ 6,693.89 บาท/โรงเรือน โดยการผลิตด้วยสูตรวัสดุเพาะเห็ดทางเลือกใหม่ลงทุนน้อยกว่าและได้กำไรแต่ละปีสูงกว่าสูตรของเกษตรกร
 - 3) การลงทุนเพาะเห็ดหูหนูครั้งแรกขนาด 1 โรงเรือน พบว่าต้องมีเงินลงทุนรวมค่าก่อสร้างโรงเรือนและวัสดุเพาะเห็ดประมาณ 25,000 บาท หากผลิตด้วยวัสดุเพาะเห็ดทางเลือกใหม่จะมีกำไรจากการผลิตปีละ 18,376.53 บาท (ยังไม่หักเงินลงทุนเริ่มแรก) และมีระยะคืนทุน (Payback Period) ประมาณ 2 ปี ส่วนสูตรวัสดุเพาะเห็ดของเกษตรกรมีกำไรจากการผลิตเพียงปีละ 6,693.89 บาท ระยะคืนทุนนานถึง 4 ปี

แนวทางการนำผลงานไปใช้ประโยชน์:

- จัดทำคู่มือ หรือ เอกสารเผยแพร่องค์ความรู้ให้กับวิสาหกิจชุมชนหรือเกษตรกรผู้สนใจ
- การนำองค์ความรู้ไปใช้ประโยชน์โดยหรือแลกเปลี่ยนร่วมกับหน่วยงานที่เกี่ยวข้อง อาทิ กรมวิชาการเกษตร กรมส่งเสริมการเกษตร สมาคมนักวิจัย และนักเพาะเห็ดแห่งประเทศไทย นักวิจัย และเกษตรกร เพื่อถ่ายทอดความรู้ไปสู่เกษตรกรผู้ใช้ประโยชน์

หน่วยงาน/องค์กร ที่มีความร่วมมือ:

- สมาคมนักวิจัยและเพาะเห็ดแห่งประเทศไทย
- กรมวิชาการเกษตร
- มหาวิทยาลัยราชภัฏจันทรเกษม
- วิสาหกิจชุมชนกลุ่มเพาะเห็ดหูหนูบ้านเชิงสะพาน จ.ราชบุรี

Specification ของผลงาน:

- สูตรผลิตก้อนวัสดุเพาะเห็ดหูหนูทางเลือกและน้ำหนักก้อนเห็ดที่เหมาะสม
- วิธีการผลิตหัวเชื้อเห็ดขยายของเห็ดหูหนู
- ข้อมูลต้นทุน ผลตอบแทน และการลงทุนเพาะเห็ดหูหนูเพื่อใช้ตัดสินใจลงทุน

กลุ่มเป้าหมายนำไปใช้ประโยชน์: วิสาหกิจชุมชน เกษตรกร และผู้สนใจการผลิตเห็ดหูหนูสร้างรายได้