

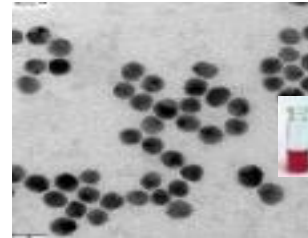
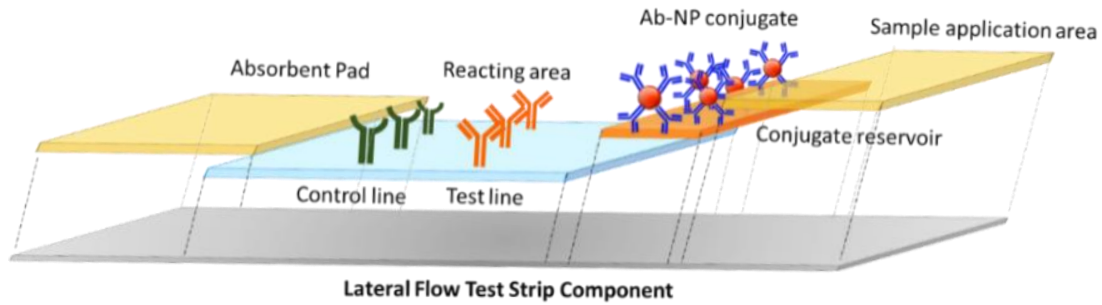
# **Nano** **COVID-19 Antigen** Rapid test

ดร.ณัฐปภัสร วิริยะชัยพร

ดร.เดือนเพ็ญ จาปรุง

และ คณะ

# NanoCOVID-19 Antigen Rapid test



Gold NP

ชุดตรวจแบบรวดเร็ว อาศัยหลักการไหลในแนวราบ และการจับกันแบบจำเพาะของแอนติบอดีต่อโปรตีนของเชื้อโคโรนาไวรัส โดยแอนติบอดีจะถูกติดสลาด้วยวัสดุนาโนตอบสนองชนิดพิเศษเพื่อให้สัญญาณ/เพิ่มสัญญาณจนอ่านสัญญาณได้ภายใน 5-10 นาที

## หน่วยงานพันธมิตร

**NANOTEC**  
a member of NSTDA

**BIOTEC**  
a member of NSTDA



**Mahidol University**  
Faculty of Tropical Medicine



คณะแพทยศาสตร์โรงพยาบาล  
รามาธิบดี มหาวิทยาลัยมหิดล

คณะเวชศาสตร์เขตร้อน  
มหาวิทยาลัยมหิดล



# วิธีการใช้งานชุดตรวจ NanoCOVID-19 Antigen Rapid test

