

# ปลูกมันสำปะหลังเจอเพลี้ย บิวเวอเรีย ช่วยได้



## เตรียมส่วนผสมแสนง่าย

1

ราบิวเวอเรีย 1 ก้อน (250 กรัม)

น้ำ 2 ลิตร

น้ำยาล้างจาน 2 ช้อนชา (10 มิลลิลิตร)

เศษข้าวที่เหลือ นำไปโรยรอบโคนต้น

2

ขยี้ให้สปอร์หลุดจากเมล็ดข้าว

กรองผ่านผ้าขาวบาง

ได้สารละลายสีขาวขุ่น

3

เติมน้ำให้ครบ 20 ลิตร

4

ใส่สารจับใบหรือน้ำมันมะพร้าว 4 ช้อนชา (20 มิลลิลิตร)



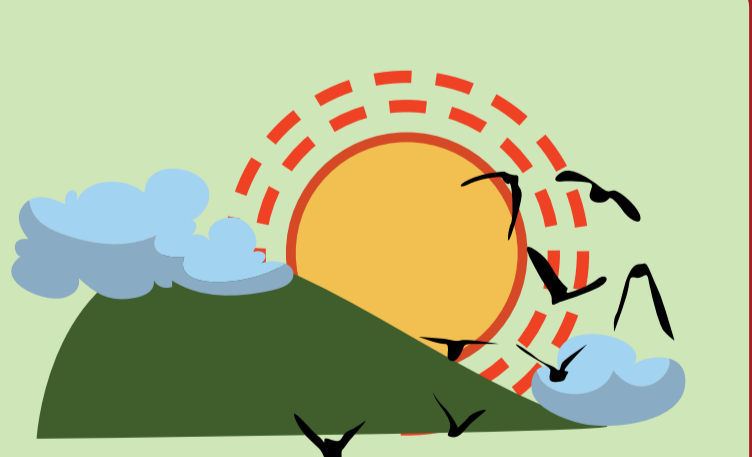
## ใช้ให้ถูกวิธี

### ควบคุมการระบาด

ตรวจแปลงเดือนละครั้ง  
พบเพลี้ยแบ่งน้อยกว่า 10 ตัวต่อใบ  
พ่นบิวเวอเรีย 3 ครั้ง ทุก 5 วัน  
พบเพลี้ยแบ่งมากกว่า 10 ตัวต่อใบ  
ฉีดพ่นสารเคมีไทอะมีโทแซม 4กรัมต่อน้ำ20ลิตร



ให้น้ำแปลงมันสำปะหลัง ก่อนฉีดพ่น 1 ชั่วโมง



ฉีดพ่นช่วงเช้าตรู่ หรือช่วงเย็น



ฉีดพ่นที่ยอดหรือใต้ใบ

มกราคม						
อา	จ	อ	พ	พฤ	ศ	ส
			1	2	3	4
5	6	7	8	9	10	11
12	13	14	15	16	17	18
19	20	21	22	23	24	25
26	27	28	29	30	31	

ฉีด 3 ครั้ง ทุก 5 วัน

### ป้องกันการระบาด

1 กำมือต่อต้น



โรยก่อนบิวเวอเรียใต้ต้นมัน ข้าวที่เหลือนำมาโรยรอบโคนต้น

### ใช้ร่วมกับระบบน้ำหยดได้ดี

ผลผลิตเพิ่มขึ้น



## ได้ผลดี มีแต่กำไร



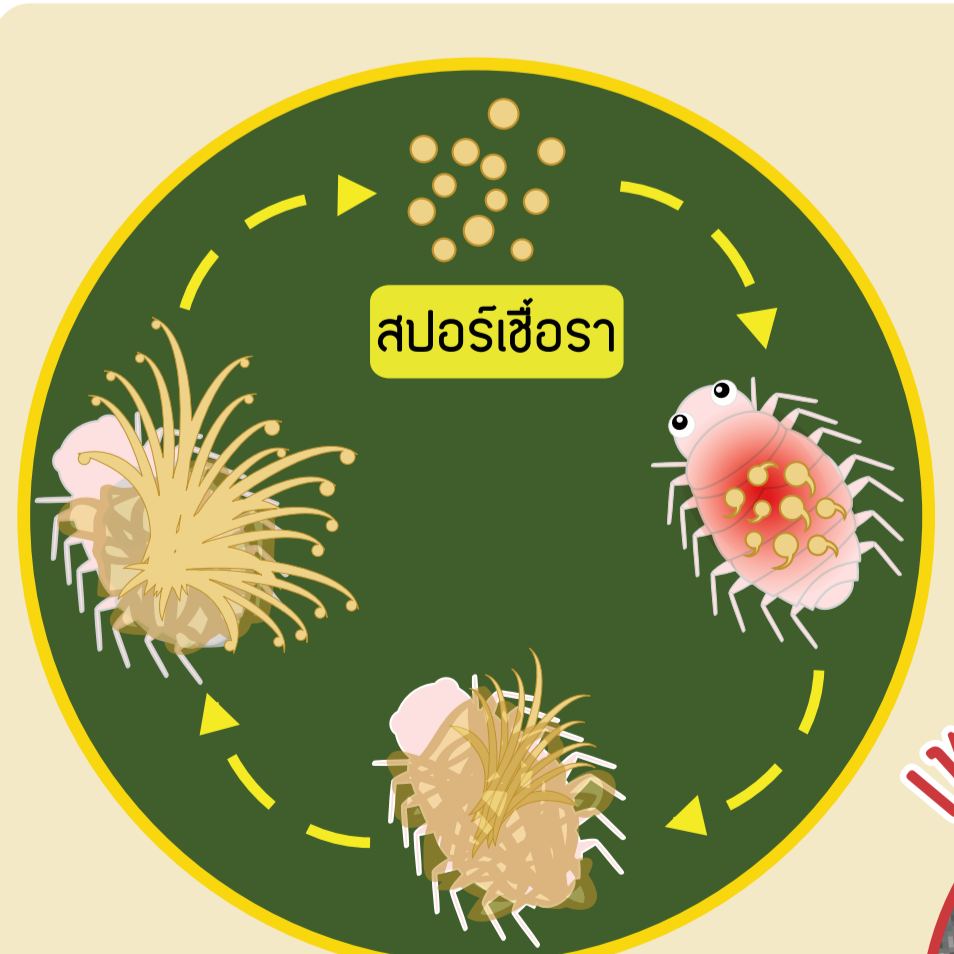
ไม่เป็นอันตรายต่อคน สัตว์ แมลงศัตรูธรรมชาติ



ลดต้นทุน



ผลผลิตเพิ่มขึ้น ปลอดภัย ไม่มีสารตกค้าง



## เพลี้ยแบ่ง ศัตรูตัวฉกาจ 5 ชนิด

กำจัดเพลี้ย ได้ภายใน 7 วัน

