

# สวทช. กับงานวิจัย ต้านภัยมาลาเรีย

## ชีวทรียบีทีไอ (Bti) ควบคุมลูกน้ำยุง

แบคทีเรียสร้างสารพิษทำลาย  
ผนังลำไส้ลูกน้ำยุงกินปล่อง



## นวัตกรรม ป้องกันยุง

มุ้งนาโน ใช้เส้นใยเคลือบสารสกัดเลียนแบบ  
“เก๊กชวย-ดาวเรือง” ทำให้ยุงเป็นอัมพาตและตาย



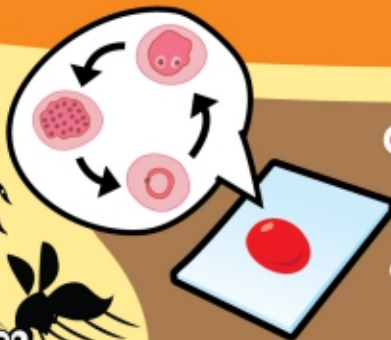
โลชั่นและแป้งกันยุง จากสารสกัดสมุนไพร  
มีฤทธิ์ไล่ยุงนานถึง 5 ชั่วโมง

หินแก้วรูพรุนไล่ยุง ใช้เทคโนโลยีนาโน  
อัดกลิ่นตะไคร้หอมไล่ยุงยาวนานถึง 2 เดือน



## พัฒนาชุดตรวจ วินิจฉัยโรค

ระบบตรวจสอบและระบุชนิดของเชื้อมาลาเรีย  
ในแผ่นฟิล์มโลหิตหนาด้วยเทคนิค  
การวิเคราะห์ภาพโดยใช้ซอฟต์แวร์  
รวดเร็ว ถูกต้อง แม่นยำ



## วิจัยยารักษา มาลาเรีย

คิดค้นและสังเคราะห์ยาใหม่ P218  
ซึ่งมีฤทธิ์ในการฆ่าเชื้อมาลาเรีย  
ทั้งสายพันธุ์ที่ไวต่อยาและดื้อต่อยา

